

ZARZĄD DRÓG WOJEWÓDZKICH W LUBLINIE
Wydział Inżynierii Ruchu

UPROSZCZONY PROJEKT ORGANIZACJI RUCHU DROGOWEGO

dot. prac w zakresie
utrzymania i ochrony pasa drogowego
na drogach wojewódzkich
w woj. lubelskim.

ZARZĄD DRÓG WOJEWÓDZKICH W LUBLINIE
ul. Turystyczna 7a, 20-207 Lublin
tel. 81 749-53-00, fax 81 749-53-41

Nr rej. 4064.3.2018 ZATWIERDZA SIĘ DO REALIZACJI

WPROWADZENIE
ZATWIERDZONEJ ORGANIZACJI
RUCHU W TERMINIE

PROJEKT ~~STALY~~-CZASOWEJ
ORGANIZACJI RUCHU

do dnia 31.12.2019r.

na drogach wojewódzkich admin. przez
w zakresie ZDW w Lublinie.

KLAUZULA ZATWIERDZENIA
NIE DOTYCZY INNYCH BRANŻ

- ~~1. Rozmieszczenia sygnalizatorów~~
- ~~2. Programu sygnalizacji koordynacji~~
- ~~3. Znaków drogowych pionowych~~
- ~~4. Znaków drogowych poziomych~~
- ~~5. Przystanków komunikacji publicznej~~
- ~~6. Urządzeń bezpieczeństwa ruchu~~

11.01.2018r.
(data i podpis)

z upoważnienia
MARSZAŁKA
Województwa Lubelskiego

mgr inż. Andrzej Gwozda
DYREKTOR
Zarządu Dróg Wojewódzkich w Lublinie

Sprawdził:

Naczelnik
Wydziału Inżynierii Ruchu
Tadeusz Rieć
mgr inż. Tadeusz Rieć

LUBLIN, styczeń 2018 r.

Opracował:

Starszy Specjalista
Wydziału Inżynierii Ruchu
inż. Bartłomiej Kietbania
inż. Bartłomiej Kietbania

OPIS TECHNICZNY

1. PODSTAWA OPRACOWANIA.

- a. Ustawa z dn. 20 czerwca 1997 roku *Prawo o ruchu drogowym* – tekst jednolity Dz. U. z dnia 20.01.2017 r. poz. 128 z późn. zm.
- b. Rozporządzenie Ministrów Infrastruktury oraz Spraw Wewnętrznych i Administracji z dnia 31 lipca 2002r. *w sprawie znaków i sygnałów drogowych* (Dz.U .Nr 170 poz. 1393).
- c. Rozporządzenie Ministra Infrastruktury z dnia 23 września 2003r. *w sprawie szczegółowych warunków zarządzania ruchem na drogach oraz wykonywania nadzoru nad tym zarządzaniem* (Dz.U. z dn. 14.04.2017r. poz. 784).
- d. Szczegółowe warunki techniczne dla znaków i sygnałów drogowych oraz urządzeń bezpieczeństwa ruchu drogowego i warunki ich umieszczania na drogach, Załączniki nr 1-4 do rozporządzenia Ministra Infrastruktury z dnia 3 lipca 2003r. *w sprawie szczegółowych warunków technicznych dla znaków i sygnałów drogowych oraz urządzeń bezpieczeństwa ruchu drogowego i warunków ich umieszczania na drogach* (Dz.U. Nr 220 poz. 2181 z 23.XII.2003r.).

2. CHARAKTERYSTYKA PROWADZONYCH ROBÓT

Przedmiotem niniejszego opracowania jest typowy uproszczony projekt dotyczący oznakowania i zabezpieczenia prac w zakresie utrzymania i ochrony zieleni przydrożnej. Przedmiotowe opracowanie swoim zakresem obejmuje następujący asortyment robót:

- koszenie poboczy dróg,
- miejscowe remonty i wymiana nawierzchni ciągów dla pieszych,
- formowanie koron drzew, wycinak drzew, wycinka odrostów i samosiewów.
- sprzątanie pasa drogowego,
- ścinka zawyżonych poboczy gruntowych,
- renowacja rowów przydrożnych z udrażnianiem przepustów pod zjazdami,
- oczyszczanie obiektów inżynierskich (tj.: malowanie poręczy, oczyszczanie przyczółków),
- kompleksowa wymiana oznakowania pionowego,
- mycie oznakowania pionowego,
- montaż i demontaż barier ochronnych i siatki przeciw śnieżnej,
- lokalizacja mat dezynfekujących

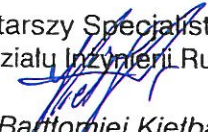
3. SPOSÓB ROZMIESZCZENIA I OZNAKOWANIA POJAZDÓW ZABEZPIELAJĄCYCH LUB WYKONUJĄCYCH ROBOTY LUB CZYNNOŚCI NA DRODZE.

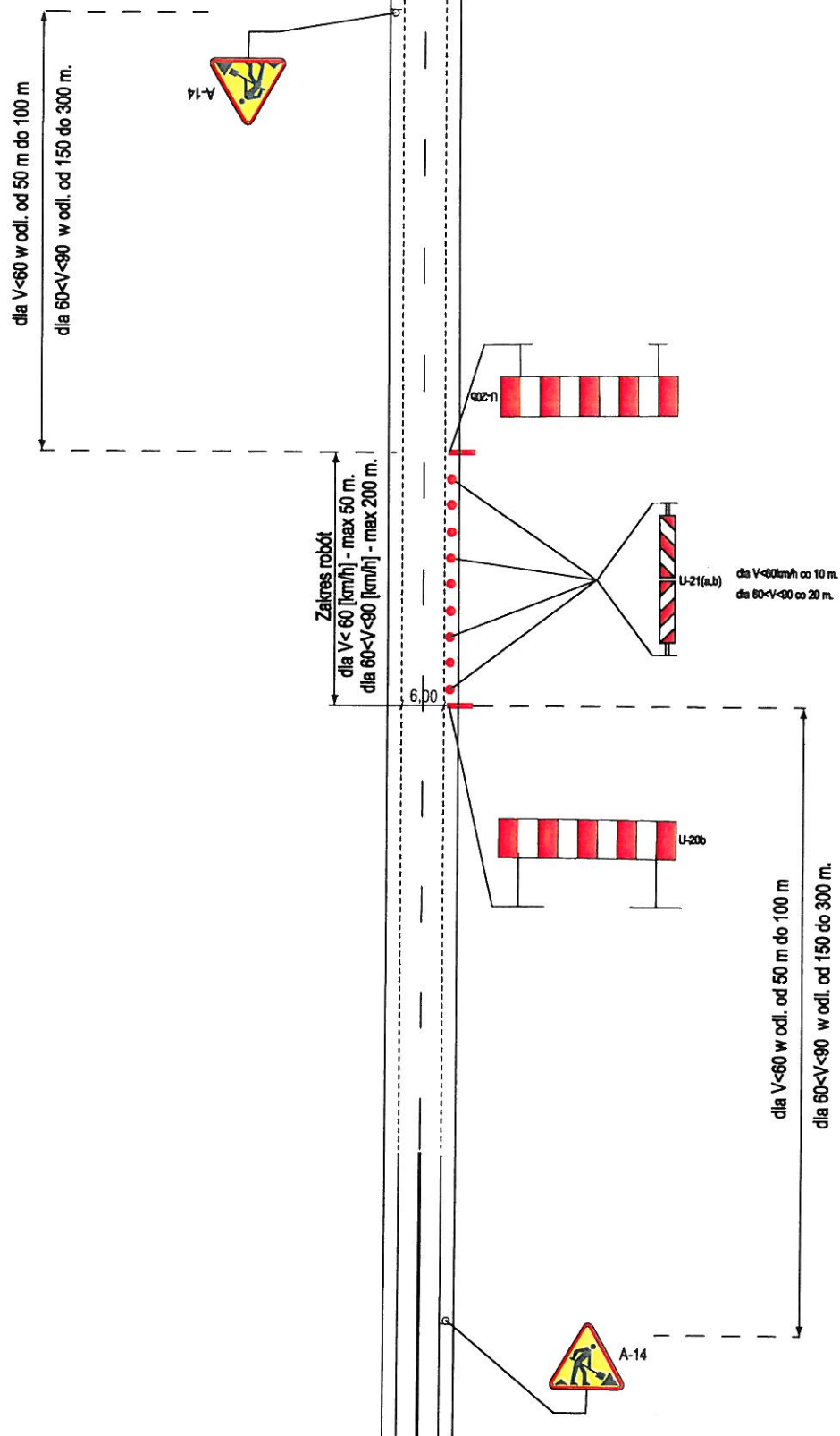
Pojazdy wykonujące czynności na drodze powinny być wyposażone w ostrzegawczy sygnał świetlny błyskowy barwy żółtej samochodowej widoczny ze wszystkich stron pojazdu z odległości co najmniej 150 m przy dobrej przejrzystości powietrza, a wystające poza obrys pojazdu części urządzeń powinny być oznakowane pasami barwy na przemian białej i czerwonej.

W przypadku utworzenia kolumny przez pojazdy wykonujące szybko postępujące roboty na drodze ostatni pojazd w kolumnie powinien być dodatkowo oznakowany tablicą zamykającą U-26c

4. USTALENIA KOŃCOWE.

Zabezpieczenie i oznakowanie robót prowadzonych w pasie drogowym powinno być dostosowane do występujących utrudnień na drodze, oznakowanie należy wprowadzać zgodnie z załączonymi typowymi schematami zabezpieczenia i oznakowania robót.

Opracował: Starszy Specjalista
Wydziału Inżynierii Ruchu

inż. Bartłomiej Kietbania

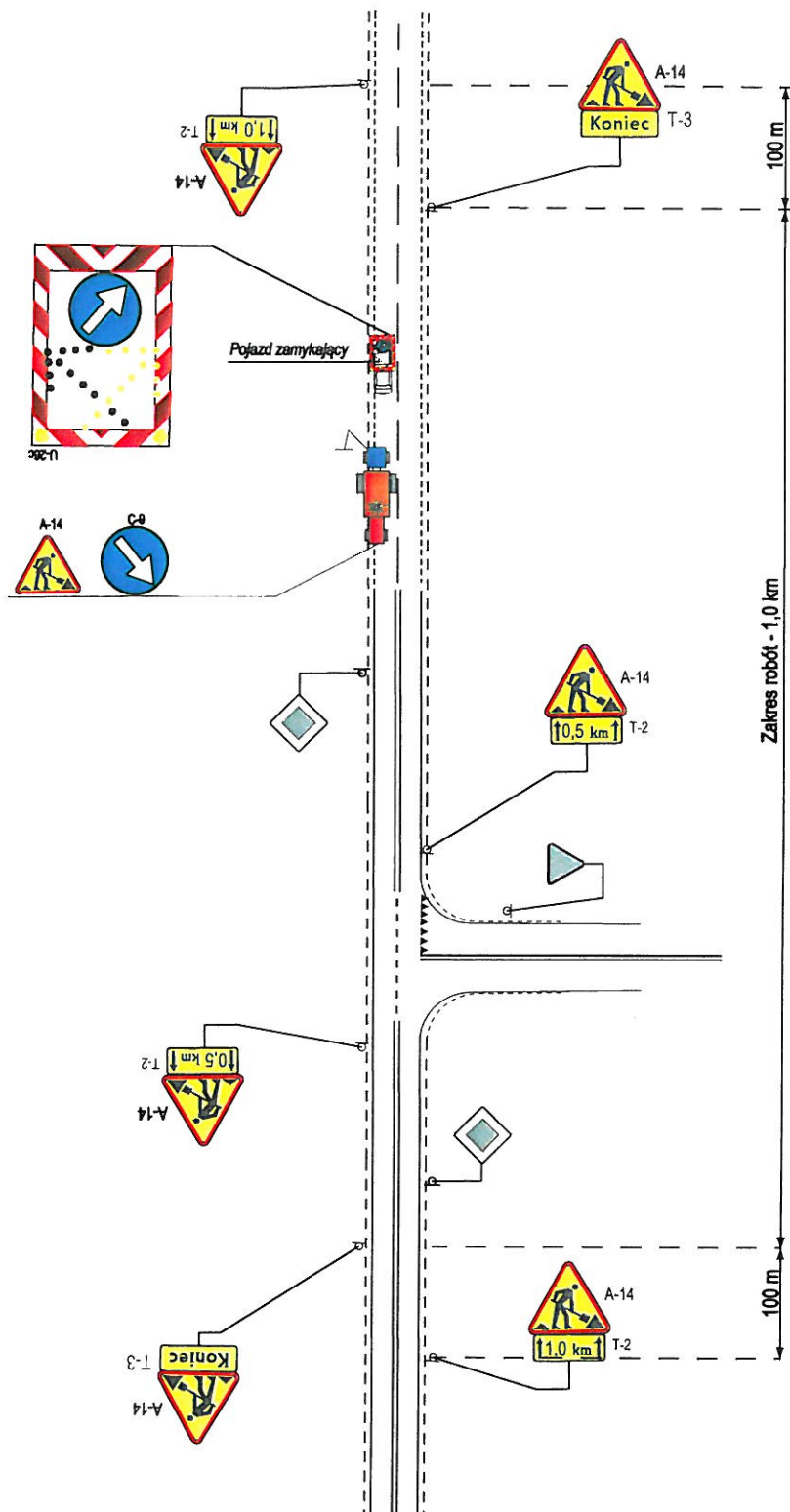


Zarząd Dróg Wojewódzkich w Lublinie
ul. Turystyczna 7a; 20-207 Lublin.

Rys nr:

1.

Oznakowanie i zabezpieczenie robót szybko
postępujących i krótko trwających na poboczu dróg
(bez zajęcia pasa ruchu).



Uwaga:

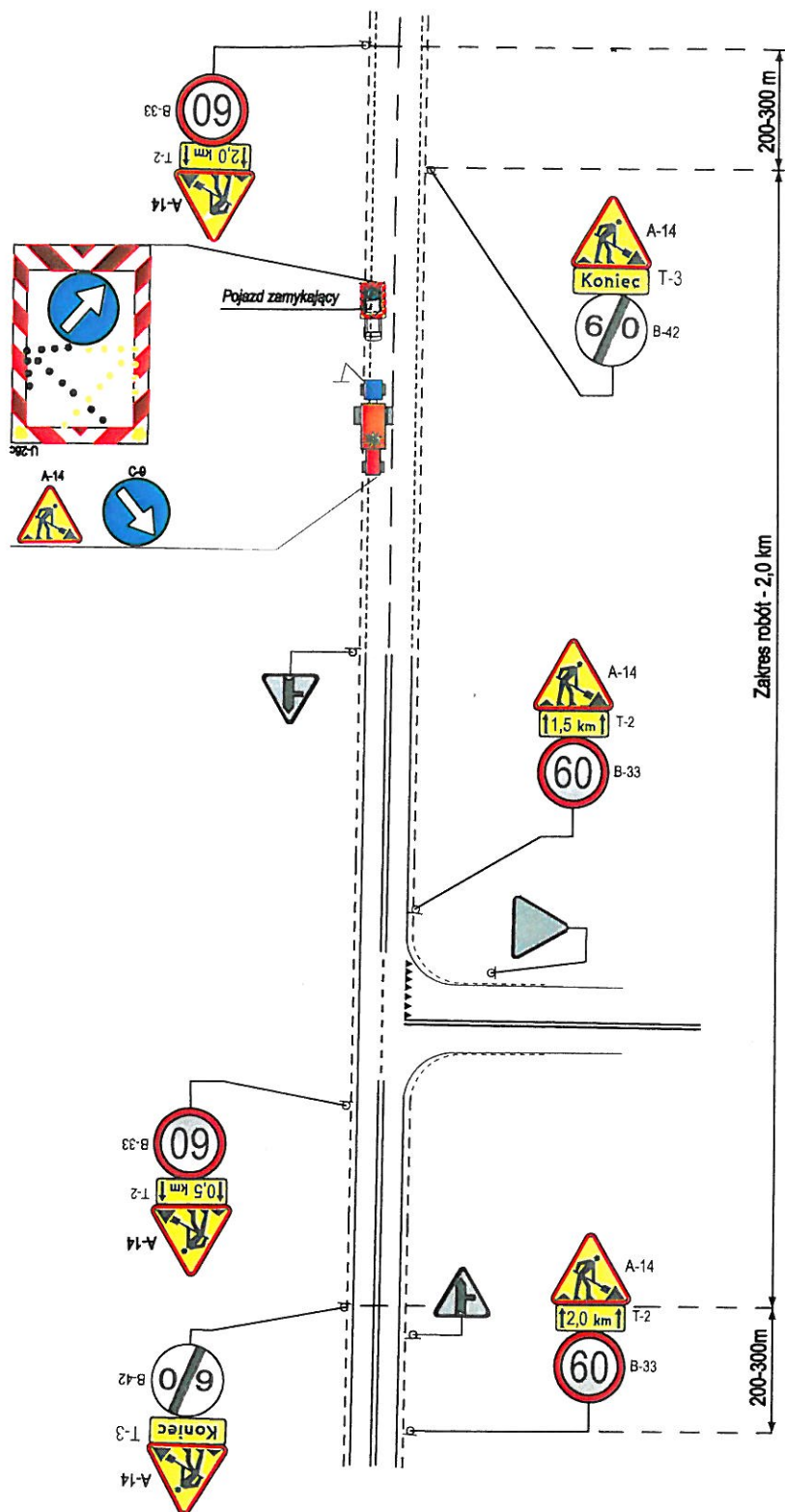
1. Za skrzyż. należy powtarzać znaki A-14 z tabl. T-2 (z odpowiednią dł. odc.),

Zarząd Dróg Wojewódzkich w Lublinie
ul. Turystyczna 7a; 20-207 Lublin.

Rys nr.

2.

Oznakowanie i zabezpieczenie robót szybko
postępujących na poboczu drogi i częściowym zajęciem
pasa ruchu dla $V < 60$ km/h.



Uwaga:

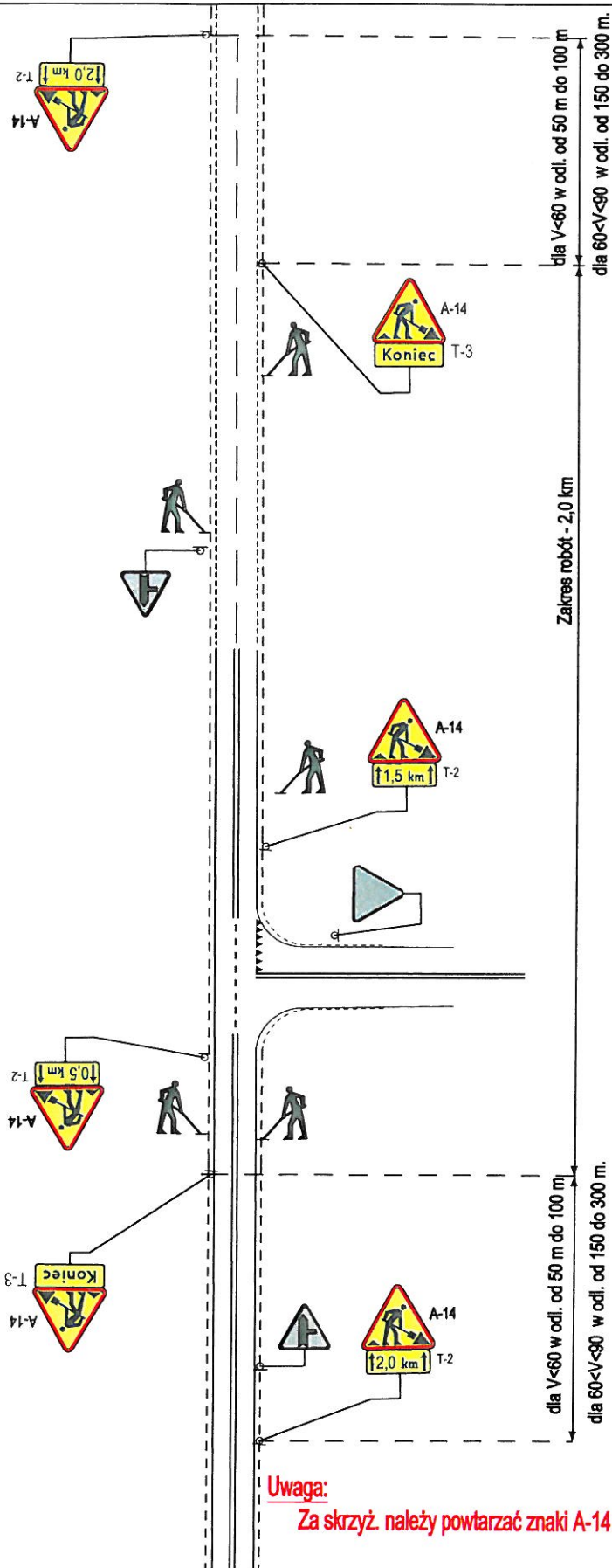
1. Za skrzyż. należy powtarzać znaki B-33 i A-14 z tabl. T-2 (z odpowiednią dl. odc.), natomiast za znakami D-42/D-43 tylko znaki B-33.
2. Znaki istniejące o znaczeniu kolidującym z projektowanymi znakami na czas robót należy zasłaniać (za wyjątkiem znaków D-42/D-43).
4. Odwołania znaków zakazu (B-33), należy stosować odpowiednio do istniejącej na drodze stałej organizacji ruchu.

Zarząd Dróg Wojewódzkich w Lublinie
ul. Turystyczna 7a; 20-207 Lublin.

Rys nr.

3.

Oznakowanie i zabezpieczenie robót szybko
postępujących na poboczu drogi i częściowym zajęciem
pasa ruchu dla $60 < V < 90$ [km/h].



Uwaga:

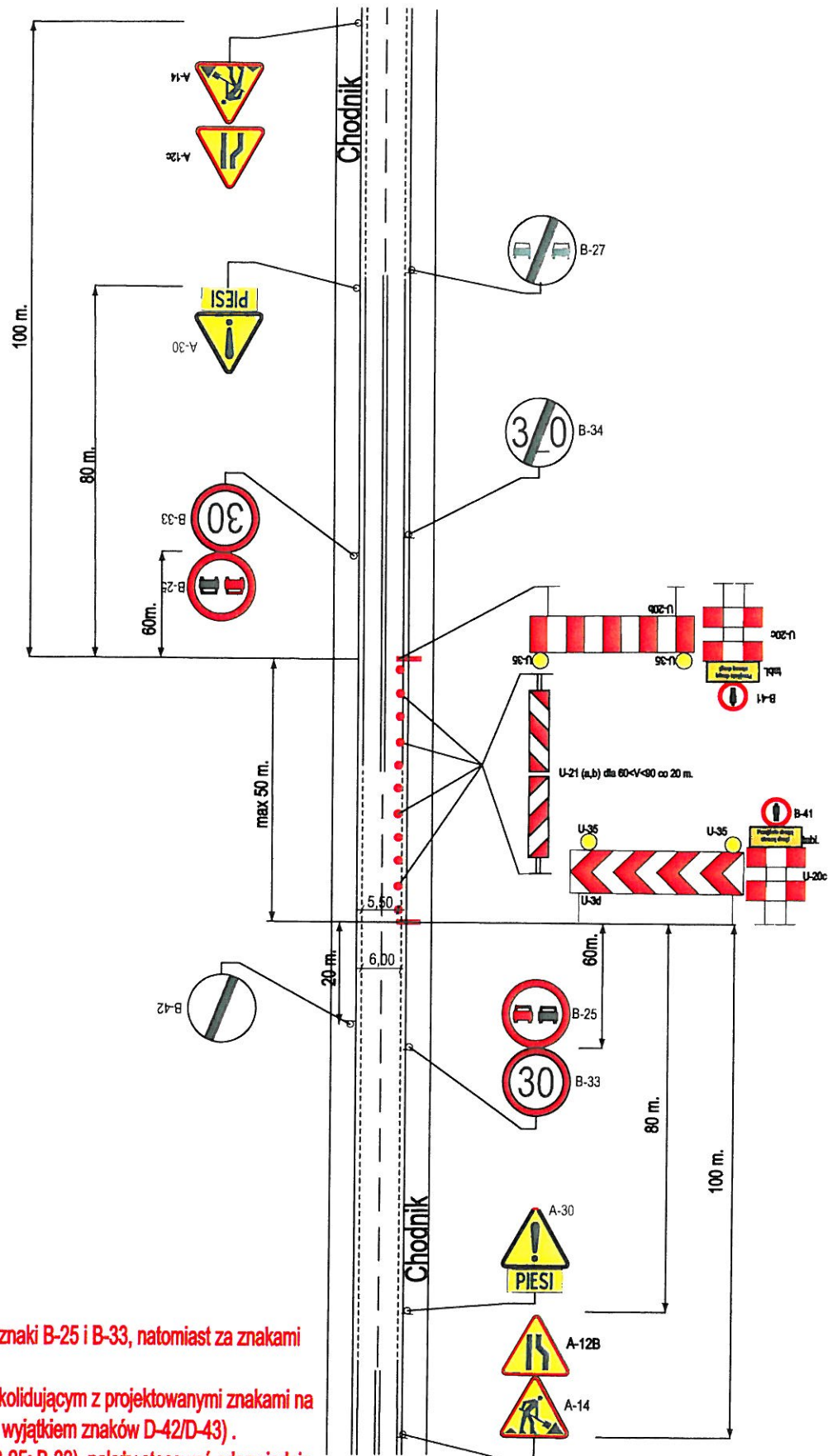
Za skrzyż. należy powtarzać znaki A-14 z tabl. T-2 (z odpowiednią dl. odc.

Zarząd Dróg Wojewódzkich w Lublinie
ul. Turystyczna 7a; 20-207 Lublin.

Rys nr.

4.

Oznakowanie i zabezpieczenie robót szybko
postępujących na poboczu drogi.



Uwaga:

1. Za skrzyż. należy powtarzać znaki B-25 i B-33, natomiast za znakami D-42/D-43 znaki B-33.
2. Znaki istniejące o znaczeniu kolidującym z projektowanymi znakami na czas robót należy zastępować (za wyjątkiem znaków D-42/D-43).
3. Odwołania znaków zakazu (B-25; B-33), należy stosować odpowiednio do istniejącej na drodze stałej organizacji ruchu.

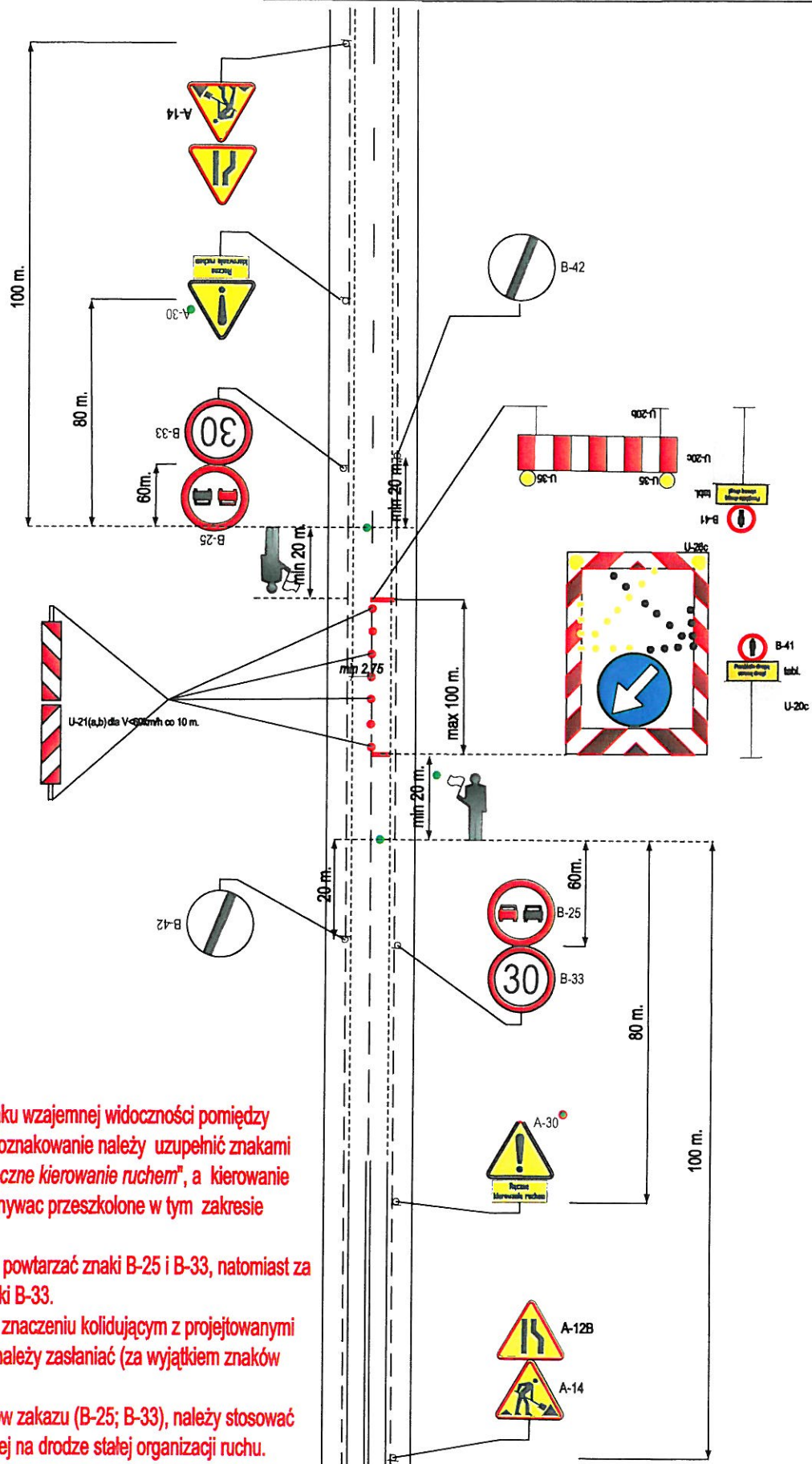
Zarząd Dróg Wojewódzkich w Lublinie
ul. Turystyczna 7a; 20-207 Lublin.

Rys nr.

5.

Oznakowanie i zabezpieczenie robót szybko postępujących i krótko trwających na poboczu drogi (chodniku) i częściowym zajęciem pasa ruchu (max 0,5m) dla $V < 60$ km/h.

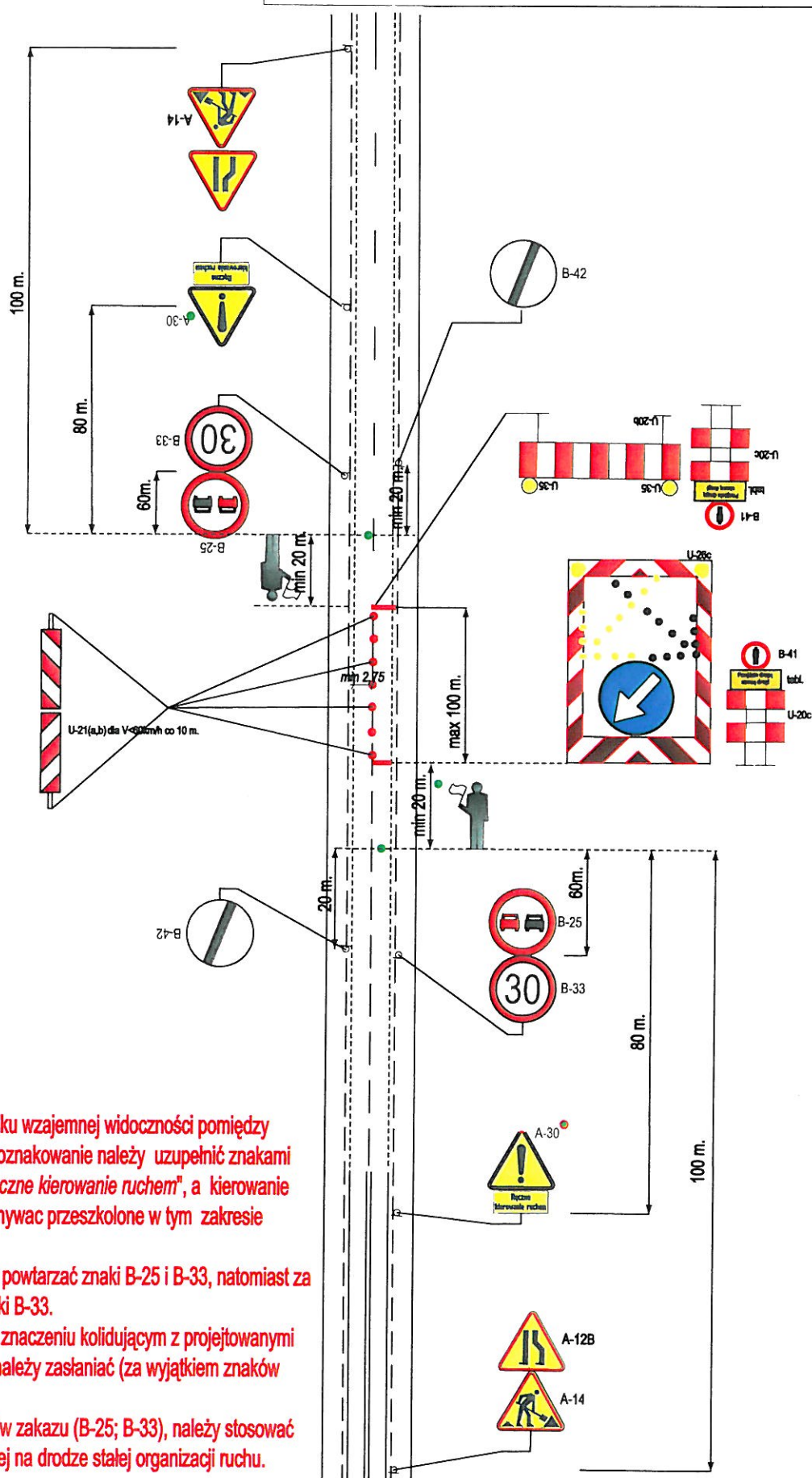
Oznakowanie i zabezpieczenie robót szybko postępujących i krótko trwających na poboczu drogi z zajęciem pasa ruchu (max 3,0m) dla $V < 60$ km/h.



Uwaga:

- W przypadku braku wzajemnej widoczności pomiędzy kierującymi pojazdami oznakowanie należy uzupełnić znakami A-30 z tabl. o treści "Ręczne kierowanie ruchem", a kierowanie ruchem powinny wykonywać przeszkolone w tym zakresie osoby.
- Za skrzyż. należy powtarzać znaki B-25 i B-33, natomiast za znakami D-42/D-43 znaki B-33.
- Znaki istniejące o znaczeniu kolidującym z projektowanymi znakami na czas robót należy zasłaniać (za wyjątkiem znaków D-42/D-43).
- Odwolania znaków zakazu (B-25; B-33), należy stosować odpowiednio do istniejącej na drodze stałej organizacji ruchu.

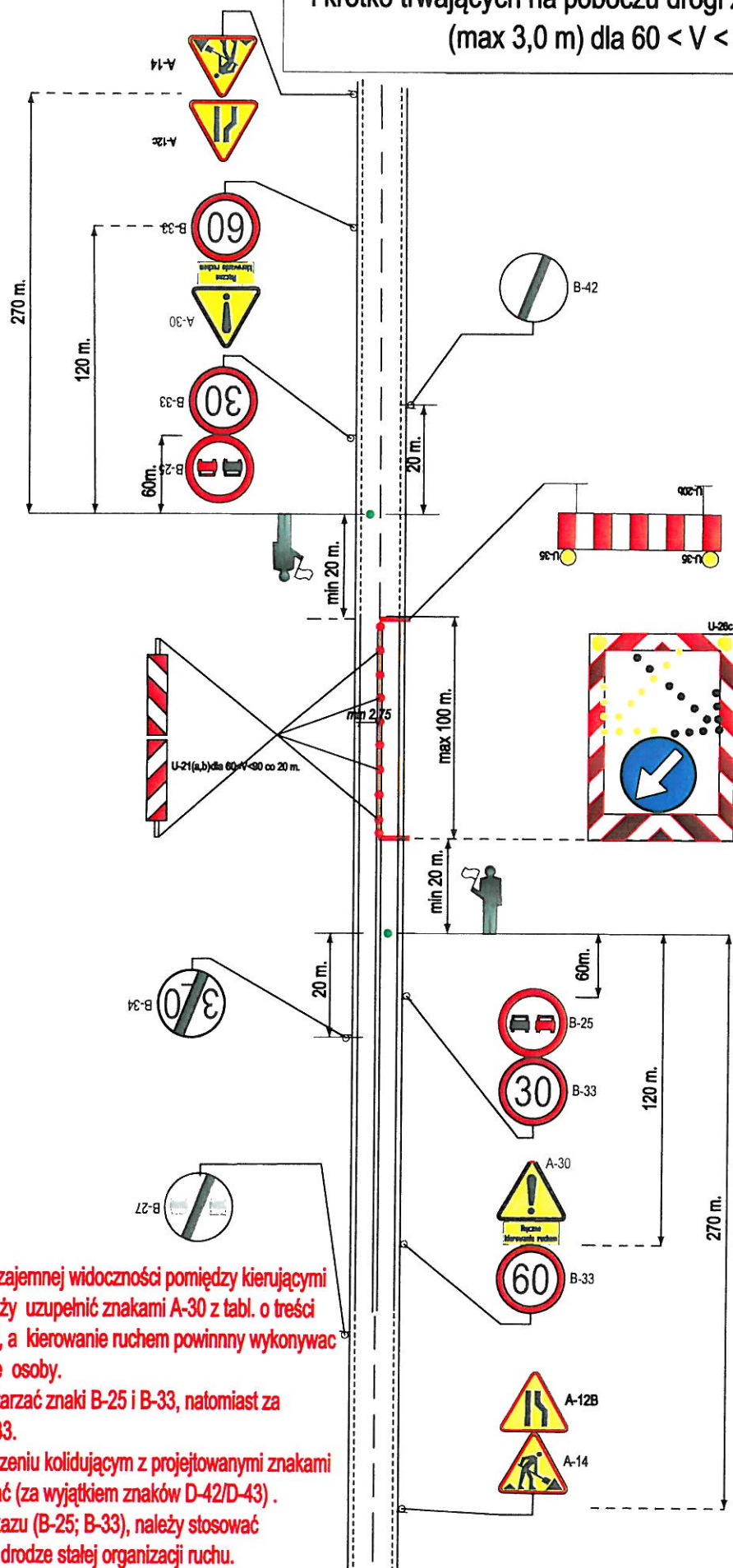
Oznakowanie i zabezpieczenie robót szybko postępujących i krótko trwających na chodniku z zajęciem pasa ruchomax
3,0m dla $V < 60$ km/h.



Uwaga:

1. W przypadku braku wzajemnej widoczności pomiędzy kierującymi pojazdami oznakowanie należy uzupełnić znakami A-30 z tabl. o treści *"Ręczne kierowanie ruchem"*, a kierowanie ruchem powinny wykonywać przeszkolone w tym zakresie osoby.
2. Za skrzyż. należy powtarzać znaki B-25 i B-33, natomiast za znakami D-42/D-43 znaki B-33.
3. Znaki istniejące o znaczeniu kolidującym z projektowanymi znakami na czas robót należy zasłaniać (za wyjątkiem znaków D-42/D-43).
4. Odwołania znaków zakazu (B-25; B-33), należy stosować odpowiednio do istniejącej na drodze stałej organizacji ruchu.

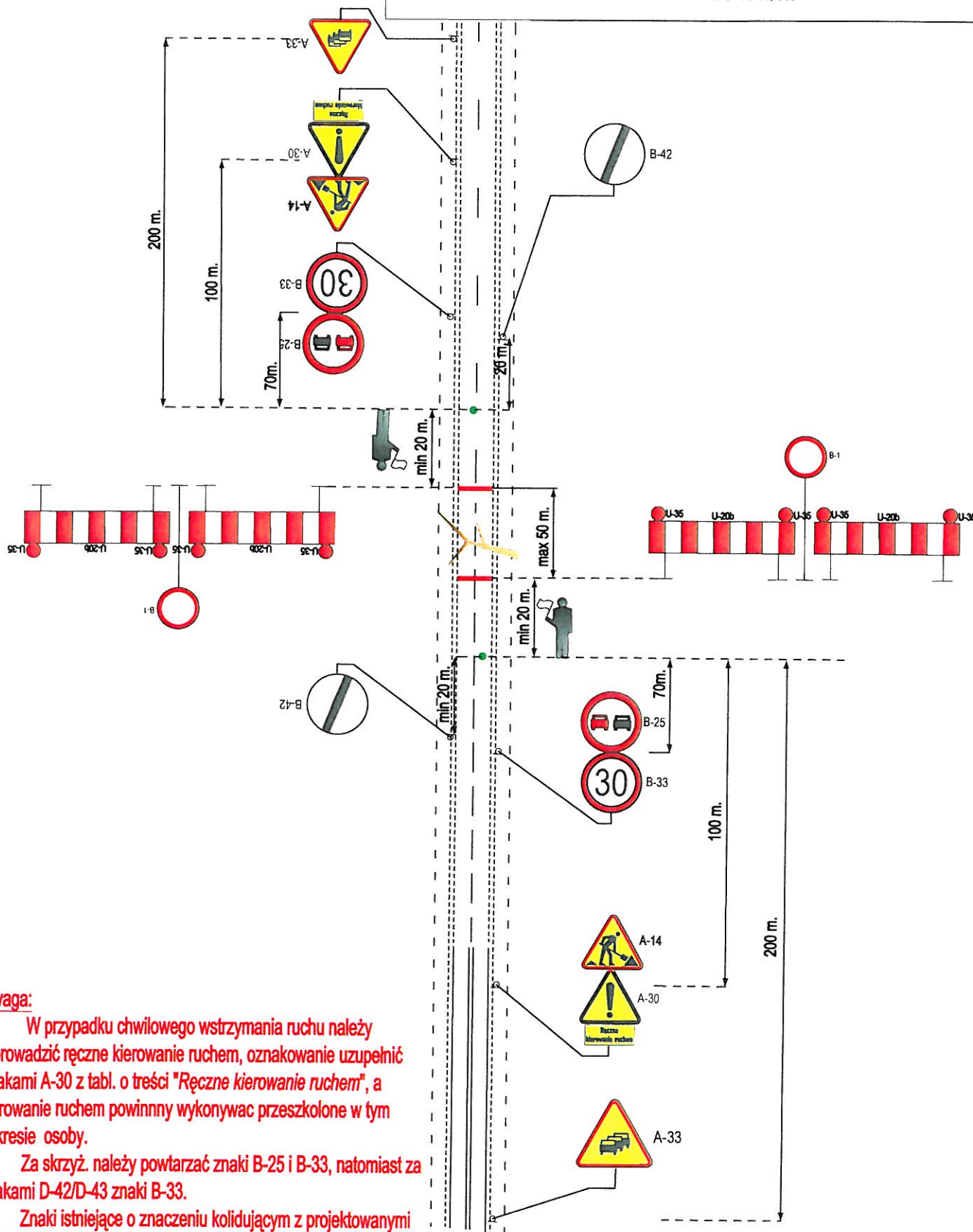
Oznakowanie i zabezpieczenie robót szybko postępujących i krótko trwających na poboczu drogi z zajęciem pasa ruchu (max 3,0 m) dla $60 < V < 90$ [km/h].



Uwaga:

1. W przypadku braku wzajemnej widoczności pomiędzy kierującymi pojazdami oznakowanie należy uzupełnić znakami A-30 z tabl. o treści "Ręczne kierowanie ruchem", a kierowanie ruchem powinny wykonywać przeszkolone w tym zakresie osoby.
2. Za skrzyż. należy powtarzać znaki B-25 i B-33, natomiast za znakami D-42/D-43 znaki B-33.
3. Znaki istniejące o znaczeniu kolidującym z projektowanymi znakami na czas robót należy zasłaniać (za wyjątkiem znaków D-42/D-43).
4. Odwołania znaków zakazu (B-25; B-33), należy stosować odpowiednio do istniejącej na drodze stałej organizacji ruchu.

Oznakowanie i zabezpieczenie robót krótko trwających
z chwilowym wstrzymaniem ruchu (max 15 min)
dla $V < 60$ km/h.



Uwaga:

1. W przypadku chwilowego wstrzymania ruchu należy wprowadzić ręczne kierowanie ruchem, oznakowanie uzupełnić znakami A-30 z tabl. o treści "Ręczne kierowanie ruchem", a kierowanie ruchem powinny wykonywać przeszkoleni w tym zakresie osoby.
2. Za skrzyż. należy powtarzać znaki B-25 i B-33, natomiast za znakami D-42/D-43 znaki B-33.
3. Znaki istniejące o znaczeniu kolidującym z projektowanymi znakami na czas robót należy zasłaniać (za wyjątkiem znaków D-42/D-43).
4. Odwołania znaków zakazu (B-25; B-33), należy stosować odpowiednio do istniejącej na drodze stałej organizacji ruchu.

a:

W przypadku chwilowego wstrzymania ruchu należy prowadzić ręczne kierowanie ruchem, oznakowanie uzupełnić znakami A-30 z tabl. o treści "Ręczne kierowanie ruchem", a kierowanie ruchem powinny wykonywać przeszkoleni w tym celu osoby.

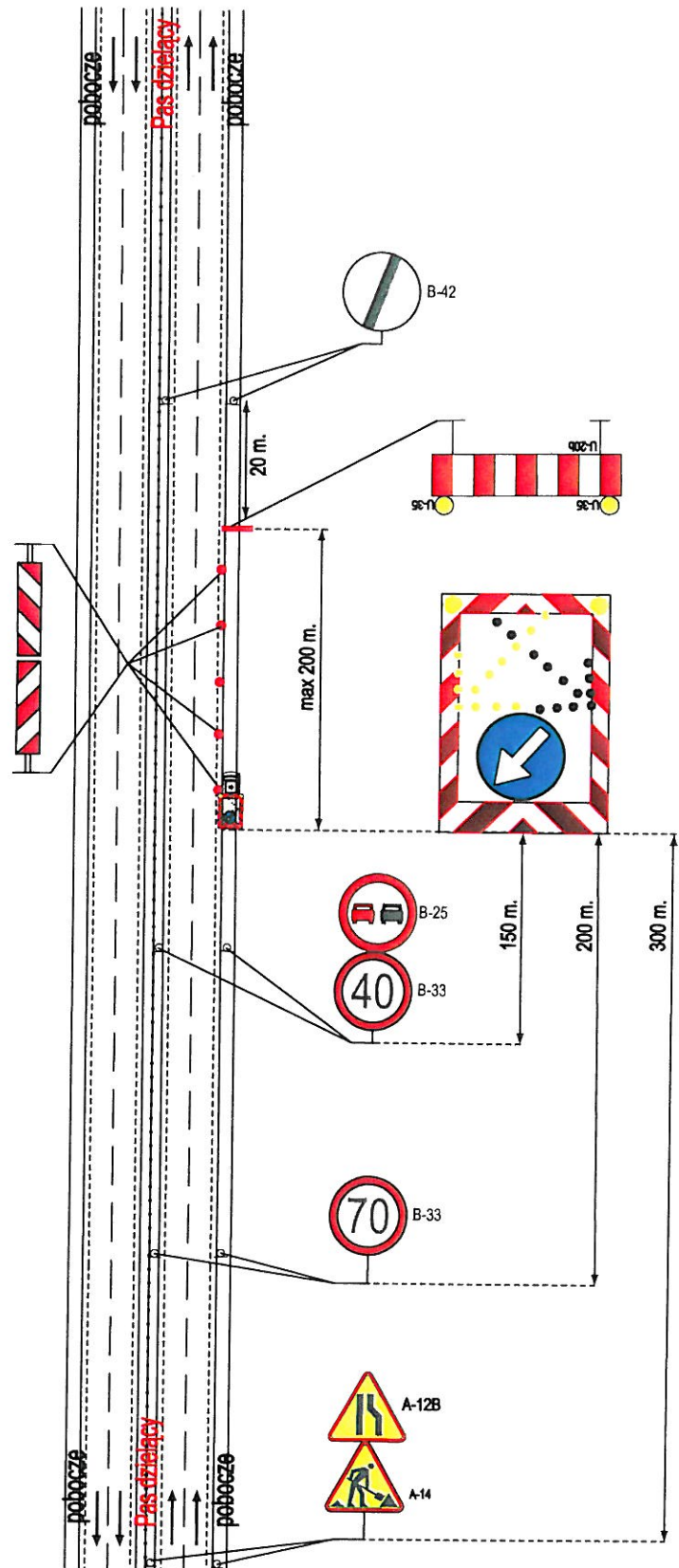
Za skrzyż. należy powtarzać znaki B-25 i B-33, natomiast za skrzyż. znaki D-42/D-43 znaki B-33.

Znaki istniejące o znaczeniu kolidującym z projektowanymi na czas robót należy zastępować (za wyjątkiem znaków D-43).

Odfalowania znaków zakazu (B-25; B-33), należy stosować zgodnie z obowiązującą na drodze stałą organizacją ruchu.

1. W przypadku chwilowego wstrzymania ruchu należy wprowadzić ręczne kierowanie ruchem, oznakowanie uzupełnić znakami A-30 z tabl. o treści "Ręczne kierowanie ruchem", a kierowanie ruchem powinny wykonywać przeszkolone w tym zakresie osoby.
2. Za skrzyż. należy powtarzać znaki B-25 i B-33, natomiast za znakami D-42/D-43 znaki B-33.
3. Znaki istniejące o znaczeniu kolidującym z projektowanymi znakami na czas robót należy zasłaniać (za wyjątkiem znaków D-42/D-43) .
4. Odwołania znaków zakazu (B-25; B-33), należy stosować odpowiednio do istniejącej na drodze stałej organizacji ruchu.

Oznakowanie i zabezpieczenie robót szybko postępujących i krótko trwających na poboczu drogi i częściowym zajęciem pasa ruchu (max 0,5m.) dla $60 < V < 100$ [km/h].

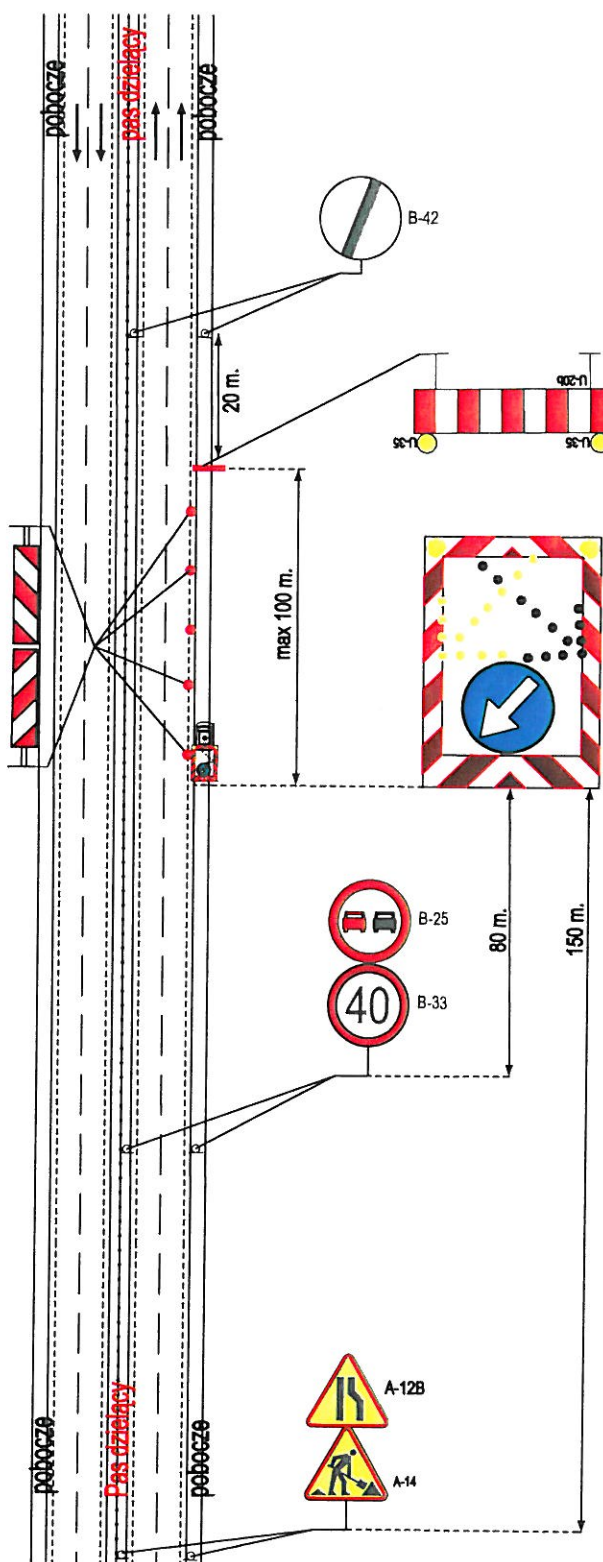


Uwaga:

1. Odwołania znaków zakazu (B-25; B-33), należy stosować odpowiednio do istniejącej na drodze stałej organizacji ruchu.

ul. Turystyczna 7a; 20-207 Lublin.

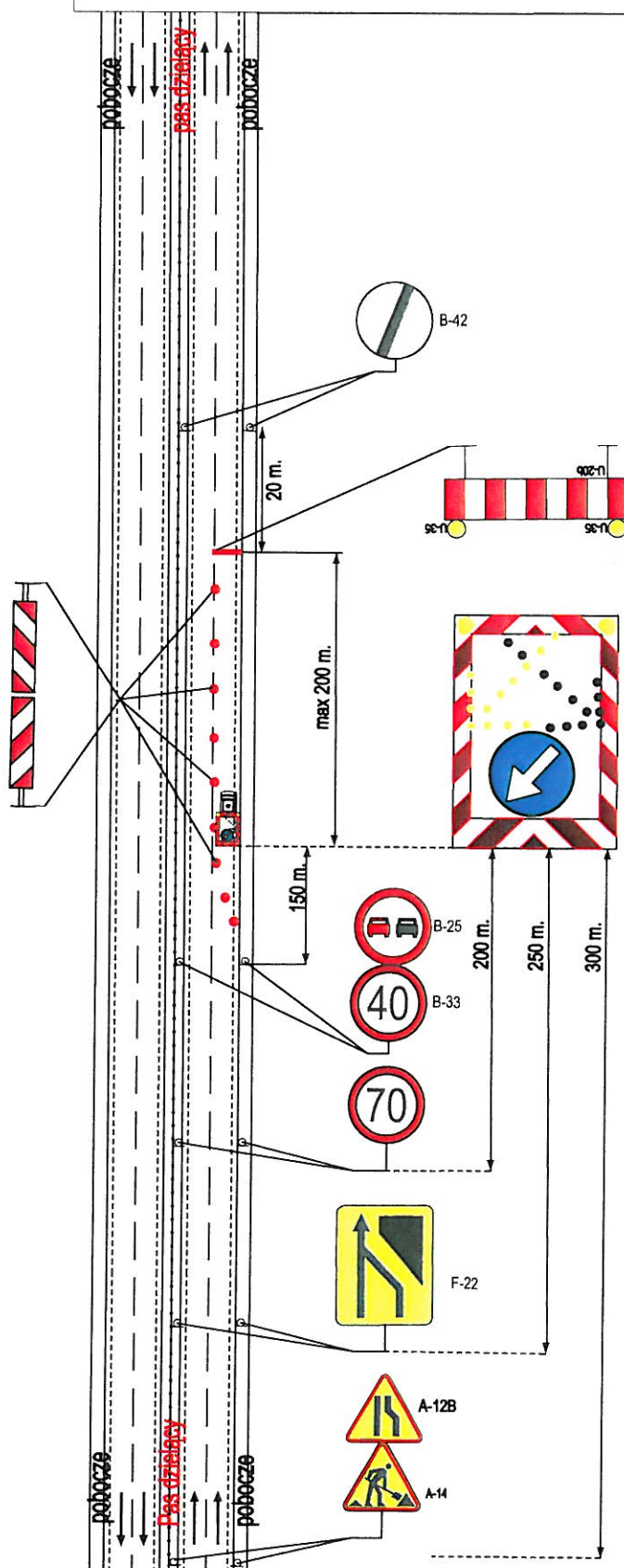
Oznakowanie i zabezpieczenie robót szybko postępujących i krótko trwających na poboczu drogi z częściowym zajęciem pasa ruchu (max 0,5m) dla $V < 60$ [km/h].



Uwaga:

1. Odwołania znaków zakazu (B-25; B-33), należy stosować odpowiednio do istniejącej na drodze stałej organizacji ruchu.

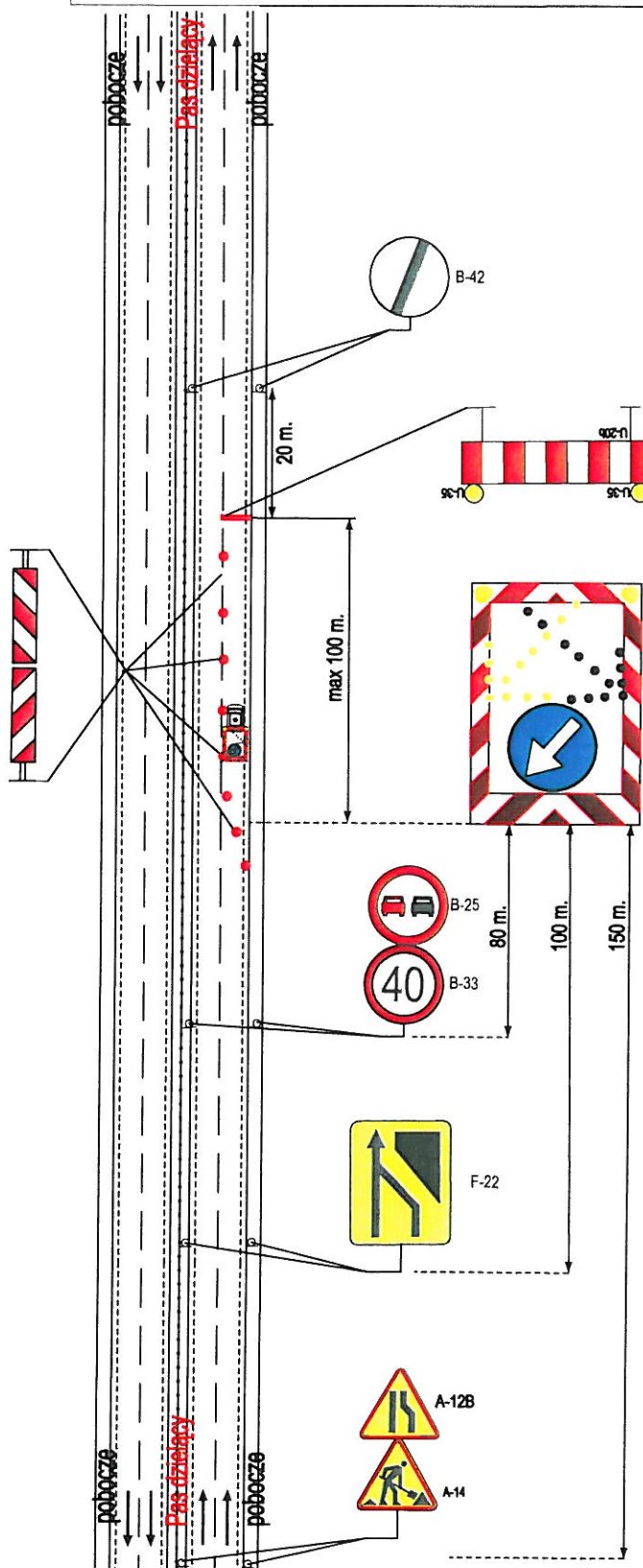
Oznakowanie i zabezpieczenie robót szybko postępujących
i krótko trwających z zajęciem pasa ruchu (max 3,5m)
dla $60 < V < 100$ [km/h].



Uwaga:

1. Odwołania znaków zakazu (B-25; B-33), należy stosować odpowiednio do istniejącej na drodze stałej organizacji ruchu.

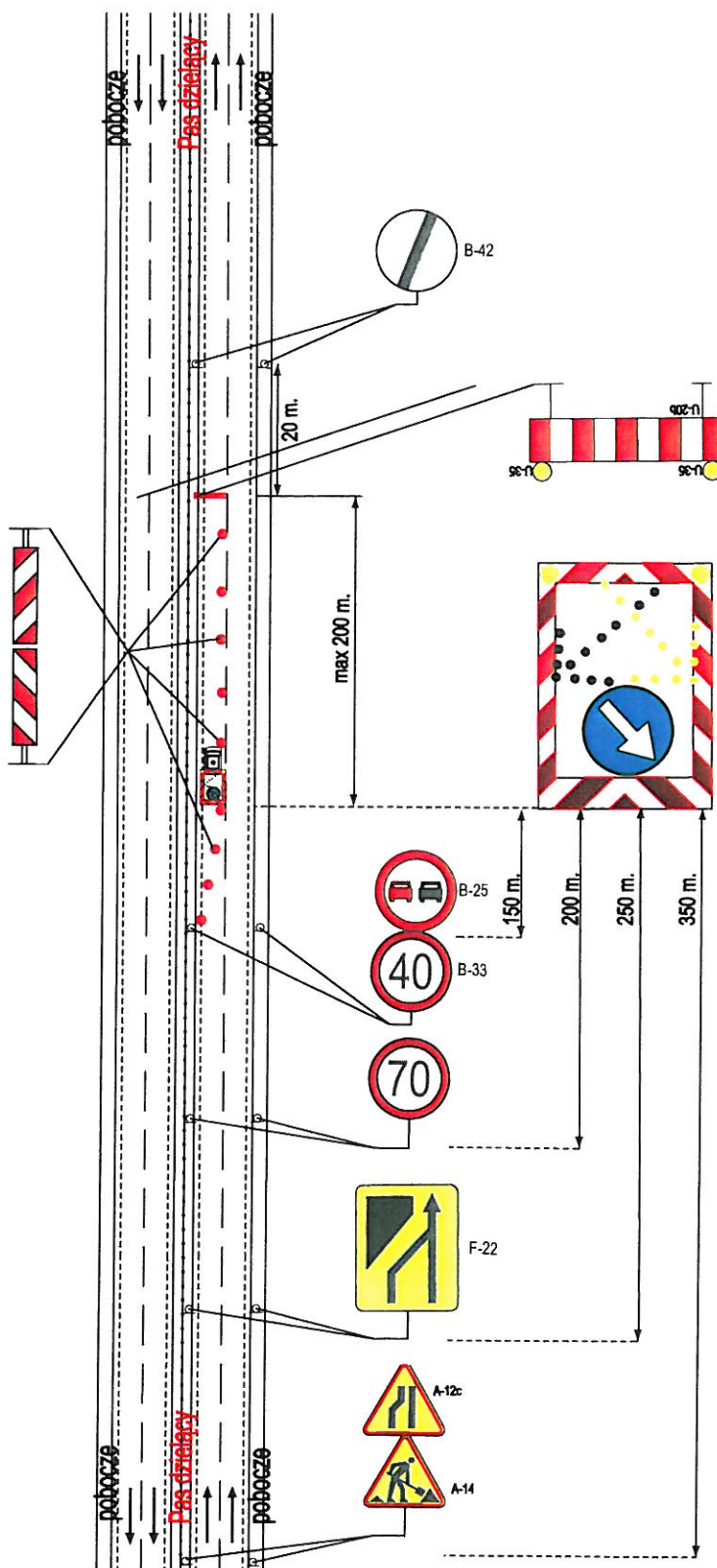
Oznakowanie i zabezpieczenie robót szybko postępujących
i krótko trwających z zajęciem pasa ruchu
(max 3,5 m.) dla $V < 60$ km/h.



Uwaga:

1. Odwołania znaków zakazu (B-25; B-33), należy stosować odpowiednio do istniejącej na drodze stałej organizacji ruchu.

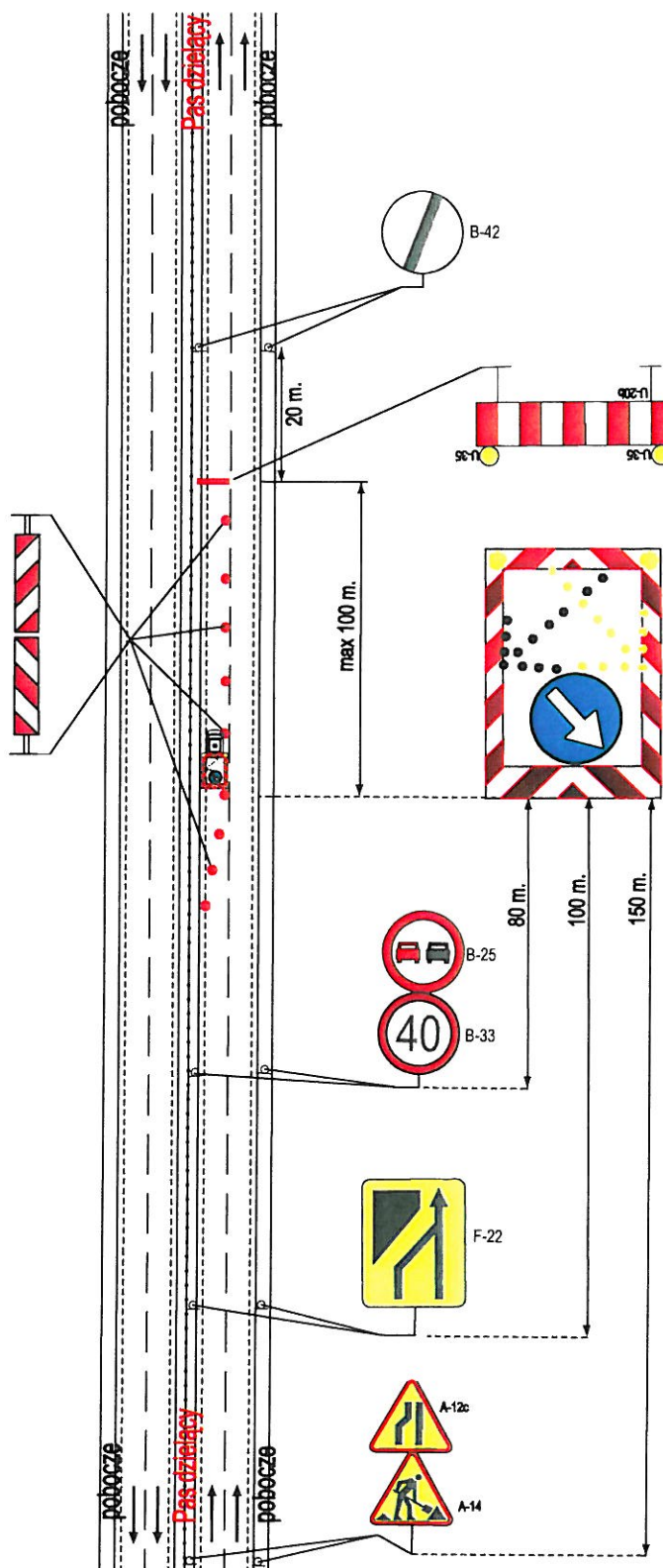
Oznakowanie i zabezpieczenie robót szybko postępujących
i krótko trwających z zajęciem pasa ruchu (max 3,5 m)
dla $60 < V < 100$ [km/h].



Uwaga:

1. Odwołania znaków zakazu (B-25; B-33), należy stosować odpowiednio do istniejącej na drodze stałej organizacji ruchu.

Oznakowanie i zabezpieczenie robót szybko postępujących
i krótko trwających z zajęciem pasa ruchu
(max 3,5 m.) dla $V < 60$ km/h.

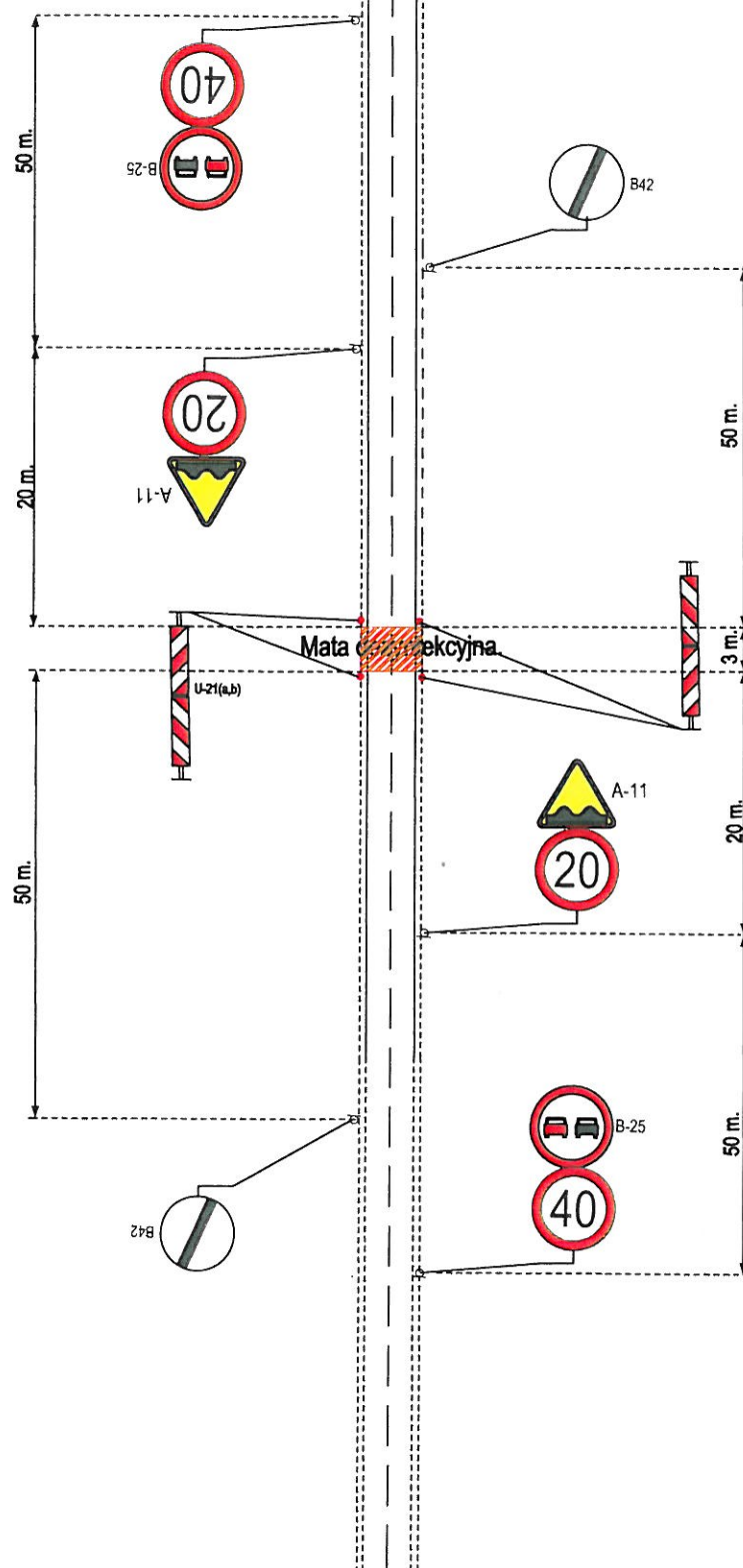


Uwaga:

1. Odwołania znaków zakazu (B-25; B-33), należy stosować odpowiednio do istniejącej na drodze stałej organizacji ruchu.

Uwaga:

1. Odwołania znaków zakazu (B-25; B-33), należy stosować odpowiednio do istniejącej na drodze stałej organizacji ruchu.

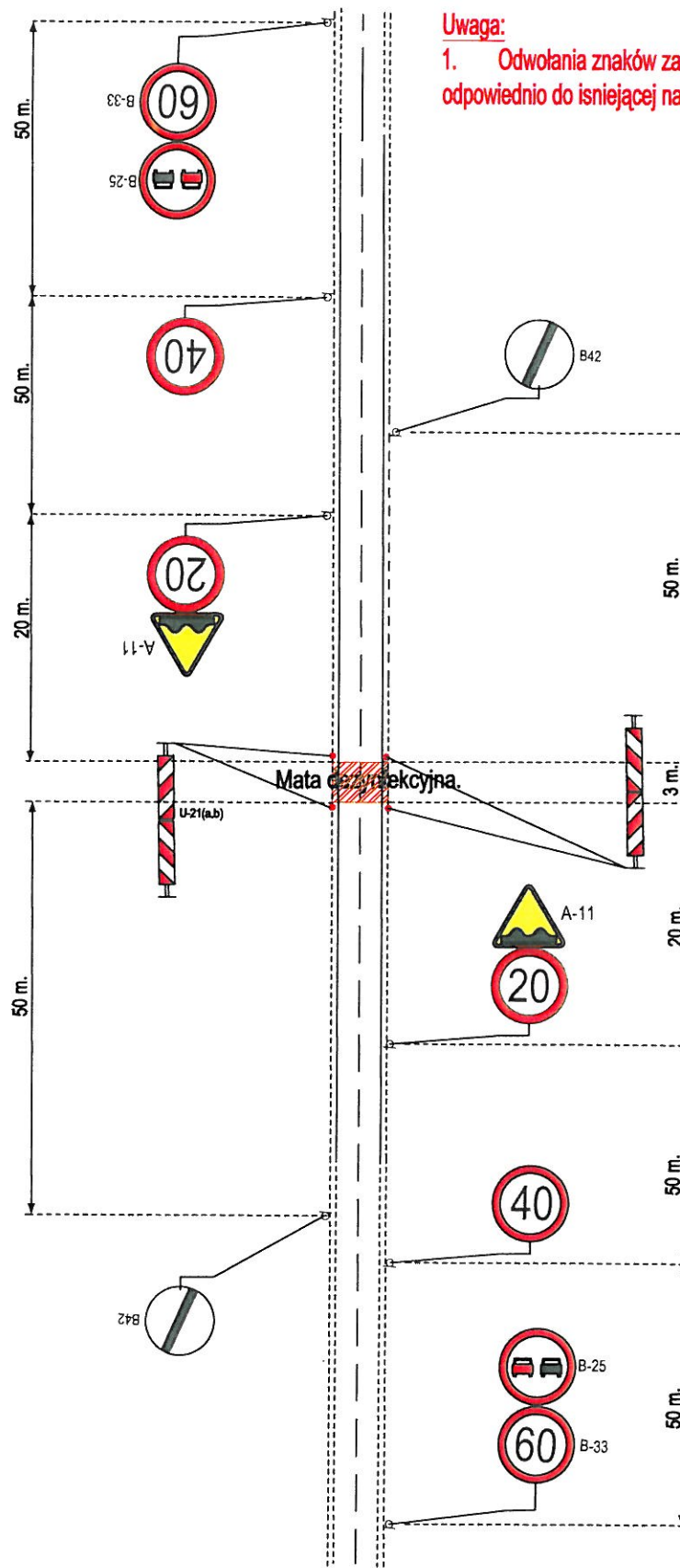


Zarząd Dróg Wojewódzkich w Lublinie
ul. Turystyczna 7a; 20-207 Lublin.

Rys nr:

17.

Oznakowanie i zabezpieczenie
lokalizacji mat dezynfekujących ruch kołowy
w obszarze zabudowanym.



Uwaga:

1. Odwołania znaków zakazu (B-25; B-33), należy stosować odpowiednio do istniejącej na drodze stałej organizacji ruchu.

Zarząd Dróg Wojewódzkich w Lublinie
ul. Turystyczna 7a; 20-207 Lublin.

Rys nr.
18.

Oznakowanie i zabezpieczenie
lokalizacji mat dezynfekujących ruch kołowy
poza obszarem zabudowanym.