

ZARZĄD DRÓG WOJEWÓDZKICH W LUBLINIE  
Wydział Inżynierii Ruchu

# UPROSZCZONY PROJEKT ORGANIZACJI RUCHU DROGOWEGO

dot. prac w zakresie  
utrzymania i ochrony pasa drogowego  
na drogach wojewódzkich  
w woj. lubelskim.

ZARZĄD DRÓG WOJEWÓDZKICH W LUBLINIE  
ul. Turystyczna 7a, 20-207 Lublin  
tel. 81 749-53-00, fax 81 749-53-41

Nr rej. 4064.3.2018 ZATWIERDZA SIĘ DO REALIZACJI  
WProwadzenie PROJEKT ~~STALE~~-CZASOWEJ  
ZATWIERDZONEJ ORGANIZACJI ORGANIZACJI RUCHU  
RUCHU W TERMINIE  
do dnia 31.12.2019r. na drogach wojewódzkich admin. przez  
w zakresie ZDM w Lublinie.  
KLAUZULA ZATWIERDZENIA 1. Rozmieszczenia sygnalizatorów  
NIE DOTYCZY INNYCH BRANŻ 2. Programu sygnalizacji - koordynacji  
3. Znaków drogowych pionowych  
4. Znaków drogowych poziomych  
5. Przystanków komunikacji publicznej  
6. Urządzeń bezpieczeństwa ruchu  
11.01.2018r.  
(data i podpis)  
z upoważnienia  
MARSZAŁKA  
Województwa Lubelskiego  
mgr inż. Andrzej Cwozda  
DYREKTOR  
Zarządu Dróg Wojewódzkich w Lublinie

Sprawdził:

Naczelnik  
Wydziału Inżynierii Ruchu  
Tadeusz Rieć  
mgr inż. Tadeusz Rieć

LUBLIN, styczeń 2018 r.

Opracował:

Starszy Specjalista  
Wydziału Inżynierii Ruchu  
Bartłomiej Kiełbana  
inż. Bartłomiej Kiełbana

# OPIS TECHNICZNY

## 1. PODSTAWA OPRACOWANIA.

- a. Ustawa z dn. 20 czerwca 1997 roku *Prawo o ruchu drogowym* – tekst jednolity Dz. U. z dnia 20.01.2017 r. poz. 128 z późn. zm.
- b. Rozporządzenie Ministrów Infrastruktury oraz Spraw Wewnętrznych i Administracji z dnia 31 lipca 2002r. *w sprawie znaków i sygnałów drogowych* (Dz.U. Nr 170 poz. 1393).
- c. Rozporządzenie Ministra Infrastruktury z dnia 23 września 2003r. *w sprawie szczegółowych warunków zarządzania ruchem na drogach oraz wykonywania nadzoru nad tym zarządzaniem* (Dz.U. z dn. 14.04.2017r. poz. 784).
- d. Szczegółowe warunki techniczne dla znaków i sygnałów drogowych oraz urządzeń bezpieczeństwa ruchu drogowego i warunki ich umieszczania na drogach, Załączniki nr 1-4 do rozporządzenia Ministra Infrastruktury z dnia 3 lipca 2003r. *w sprawie szczegółowych warunków technicznych dla znaków i sygnałów drogowych oraz urządzeń bezpieczeństwa ruchu drogowego i warunków ich umieszczania na drogach* (Dz.U. Nr 220 poz. 2181 z 23.XII.2003r.).

## 2. CHARAKTERYSTYKA PROWADZONYCH ROBÓT

Przedmiotem niniejszego opracowania jest typowy uproszczony projekt dotyczący oznakowania i zabezpieczenia prac w zakresie utrzymania i ochrony zieleni przydrożnej. Przedmiotowe opracowanie swoim zakresem obejmuje następujący asortyment robót:

- koszenie poboczy dróg,
- miejscowe remonty i wymiana nawierzchni ciągów dla pieszych,
- formowanie koron drzew, wycinak drzew, wycinka odrostów i samosiewów.
- sprzątanie pasa drogowego,
- ścinka zawyżonych poboczy gruntowych,
- renowacja rowów przydrożnych z udrażnianiem przepustów pod zjazdami,
- oczyszczanie obiektów inżynierskich (tj.: malowanie poręczy, oczyszczanie przyczółków),
- kompleksowa wymiana oznakowania pionowego,
- mycie oznakowania pionowego,
- montaż i demontaż barier ochronnych i siatki przeciw śnieżnej,
- lokalizacja mat dezynfekujących

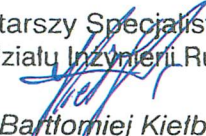
## 3. SPOSÓB ROZMIESZCZENIA I OZNAKOWANIA POJAZDÓW ZABEZPIELAJĄCYCH LUB WYKONUJĄCYCH ROBOTY LUB CZYNNOŚCI NA DRODZE.

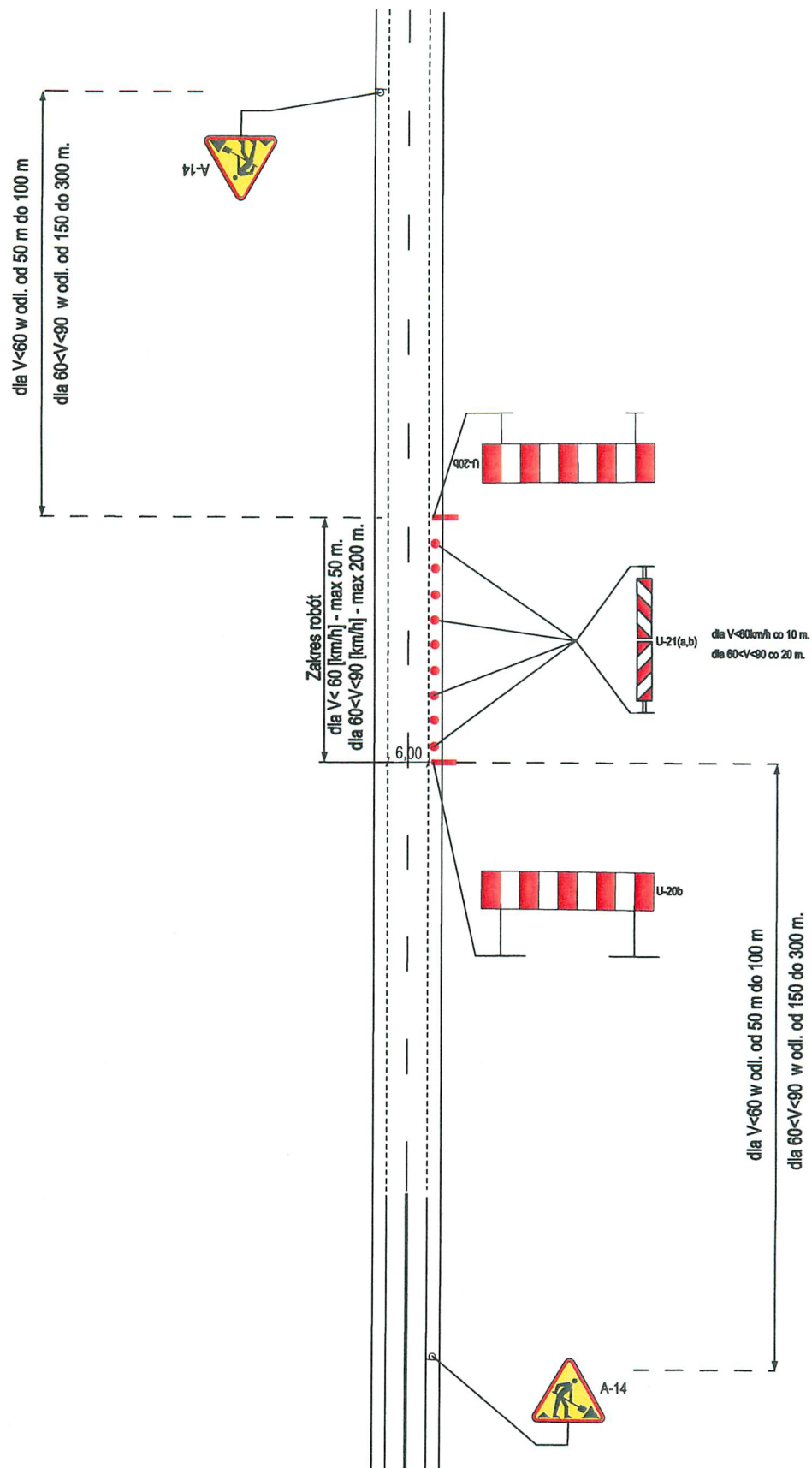
Pojazdy wykonujące czynności na drodze powinny być wyposażone w ostrzegawczy sygnał świetlny błyskowy barwy żółtej samochodowej widoczny ze wszystkich stron pojazdu z odległości co najmniej 150 m przy dobrej przejrzystości powietrza, a wystające poza obrys pojazdu części urządzeń powinny być oznakowane pasami barwy na przemian białej i czerwonej.

W przypadku utworzenia kolumny przez pojazdy wykonujące szybko postępujące roboty na drodze ostatni pojazd w kolumnie powinien być dodatkowo oznakowany tablicą zamykającą U-26c

## 4. USTALENIA KOŃCOWE.

Zabezpieczenie i oznakowanie robót prowadzonych w pasie drogowym powinno być dostosowane do występujących utrudnień na drodze, oznakowanie należy wprowadzać zgodnie z załączonymi typowymi schematami zabezpieczenia i oznakowania robót.

Opracował: Starszy Specjalista  
Wydziału Inżynierii Ruchu  
  
inż. Bartłomiej Kielbaniński



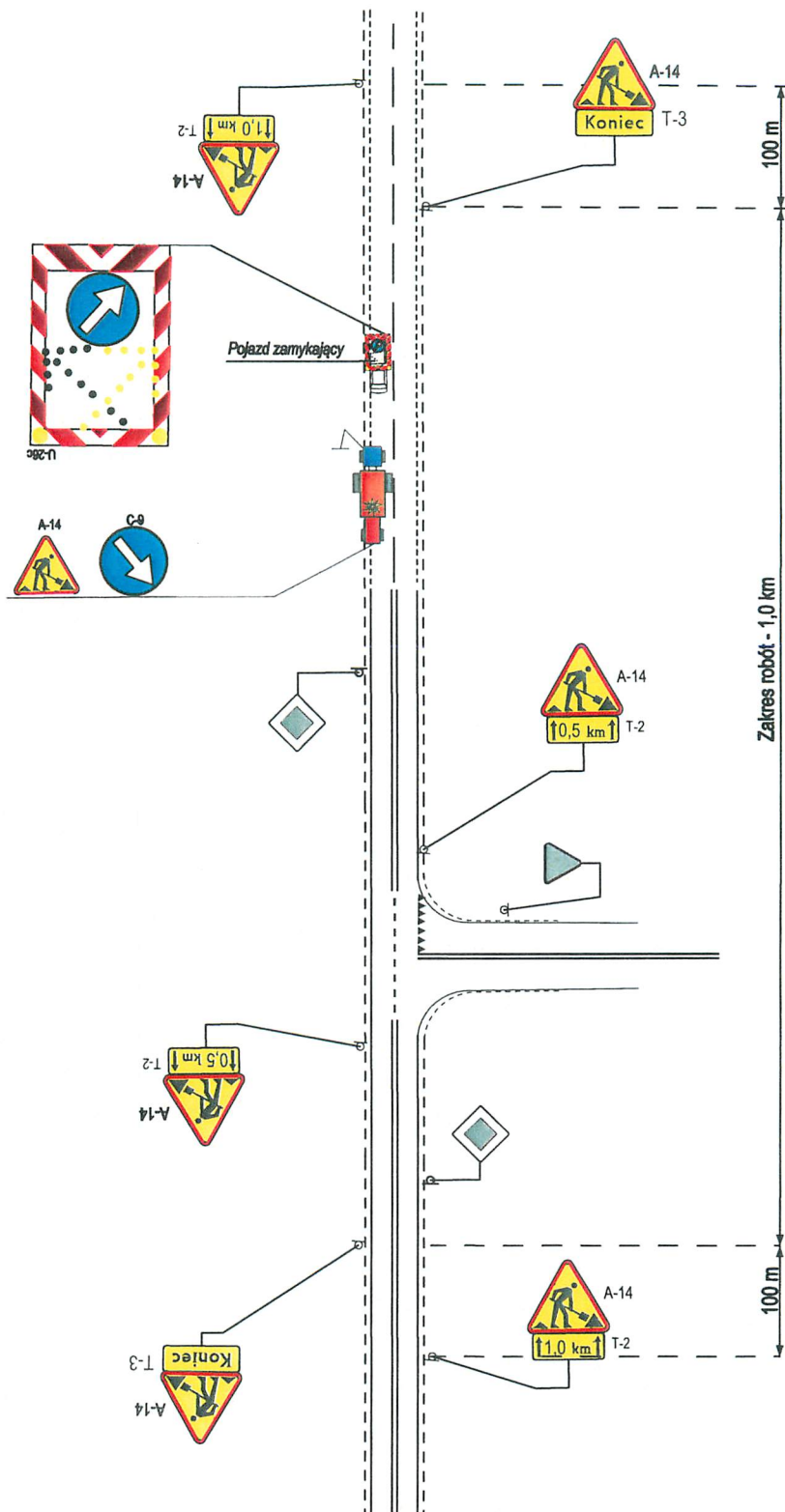
Zarząd Dróg Wojewódzkich w Lublinie  
ul. Turystyczna 7a; 20-207 Lublin.

Rys nr.

1.

Oznakowanie i zabezpieczenie robót szybko  
postępujących i krótko trwających na poboczu dróg  
(bez zajęcia pasa ruchu).





**Uwaga:**

1. Za skrzyż. należy powtarzać znaki A-14 z tabl. T-2 (z odpowiednią dł. odc.),

Zarząd Dróg Wojewódzkich w Lublinie  
ul. Turystyczna 7a; 20-207 Lublin.

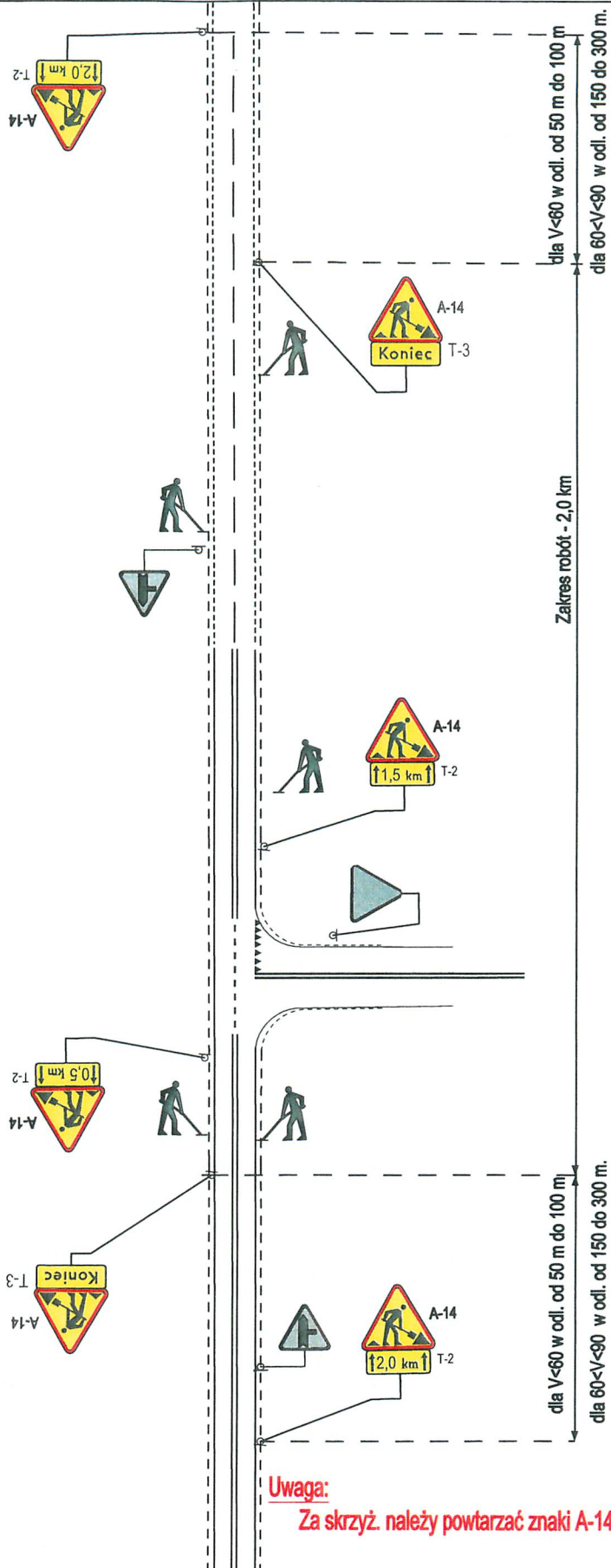
Rys nr:

2.

Oznakowanie i zabezpieczenie robót szybko  
postępujących na poboczu drogi i częściowym zajęciem  
pasa ruchu dla  $V < 60$  km/h.





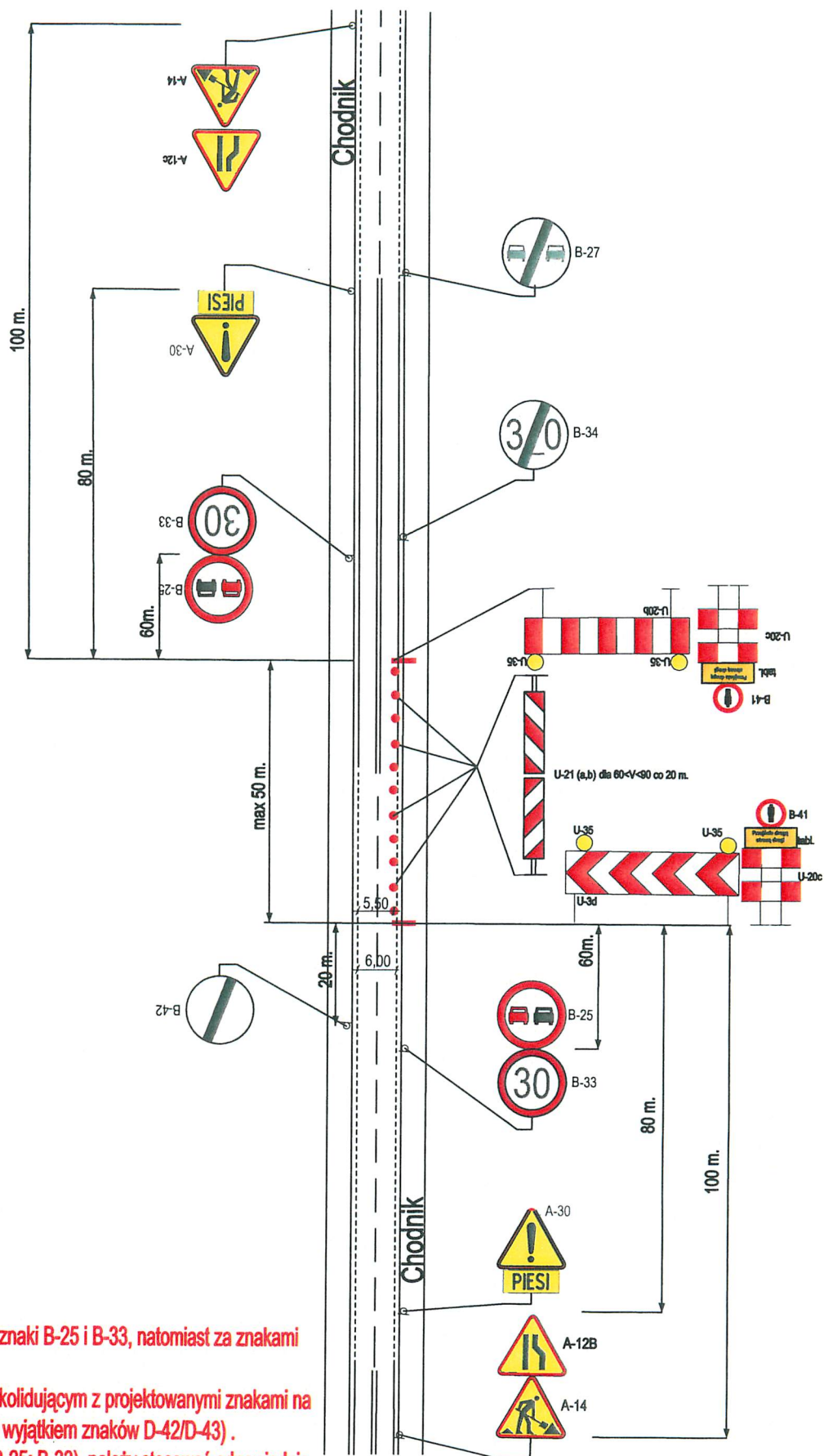


Zarząd Dróg Wojewódzkich w Lublinie  
ul. Turystyczna 7a; 20-207 Lublin.

Rys nr:

4.

Oznakowanie i zabezpieczenie robót szybko  
postępujących na poboczu drogi.



**Uwaga:**

1. Za skrzyż. należy powtarzać znaki B-25 i B-33, natomiast za znakami D-42/D-43 znaki B-33.
2. Znaki istniejące o znaczeniu kolidującym z projektowanymi znakami na czas robót należy zasłaniać (za wyjątkiem znaków D-42/D-43).
3. Odwołania znaków zakazu (B-25; B-33), należy stosować odpowiednio do istniejącej na drodze stałej organizacji ruchu.

Zarząd Dróg Wojewódzkich w Lublinie  
ul. Turystyczna 7a; 20-207 Lublin.

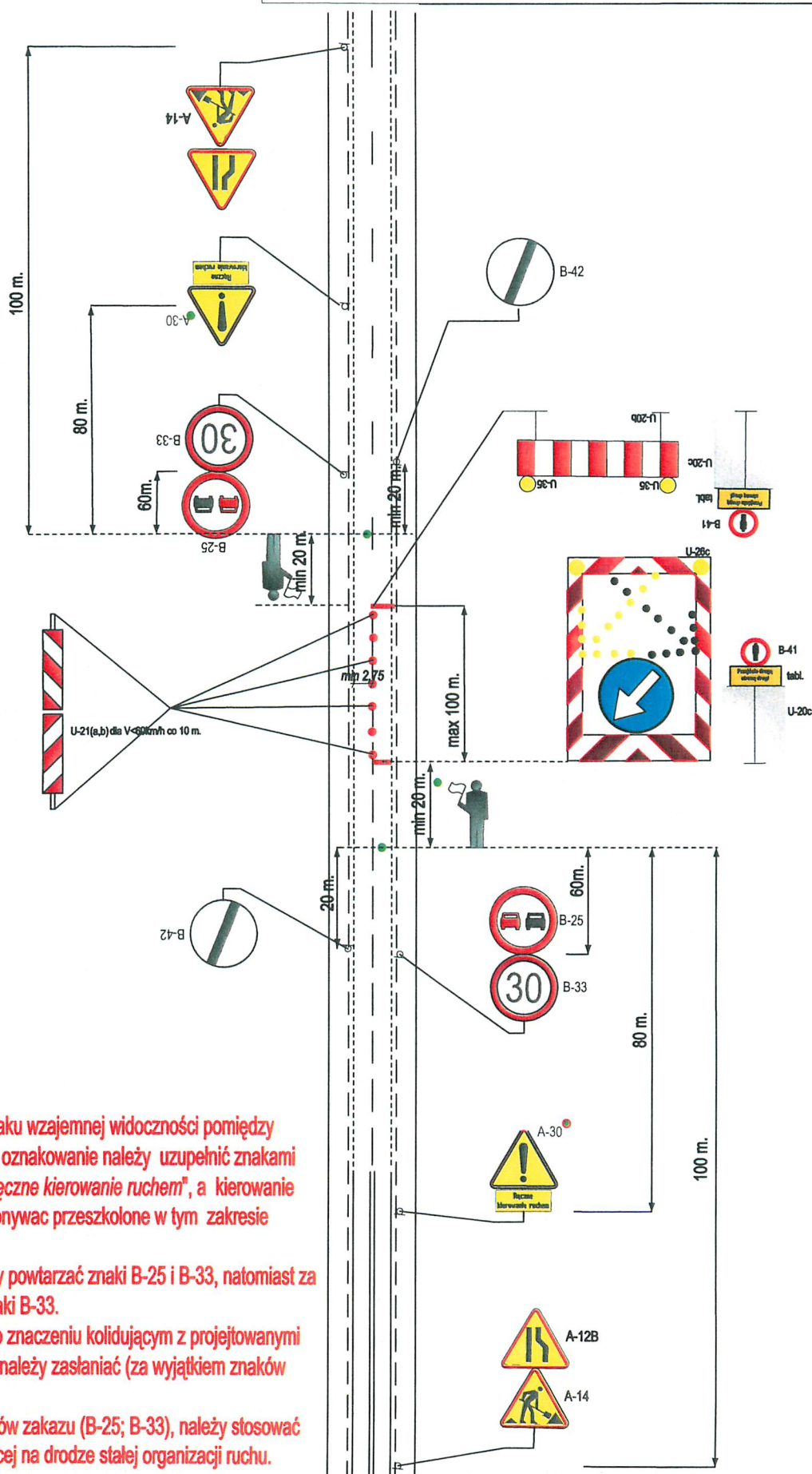
Rys nr.

5.

Oznakowanie i zabezpieczenie robót szybko postępujących i krótko trwających na poboczu drogi (chodniku) i częściowym zajęciem pasa ruchu (max 0,5m) dla  $V < 60$  km/h.



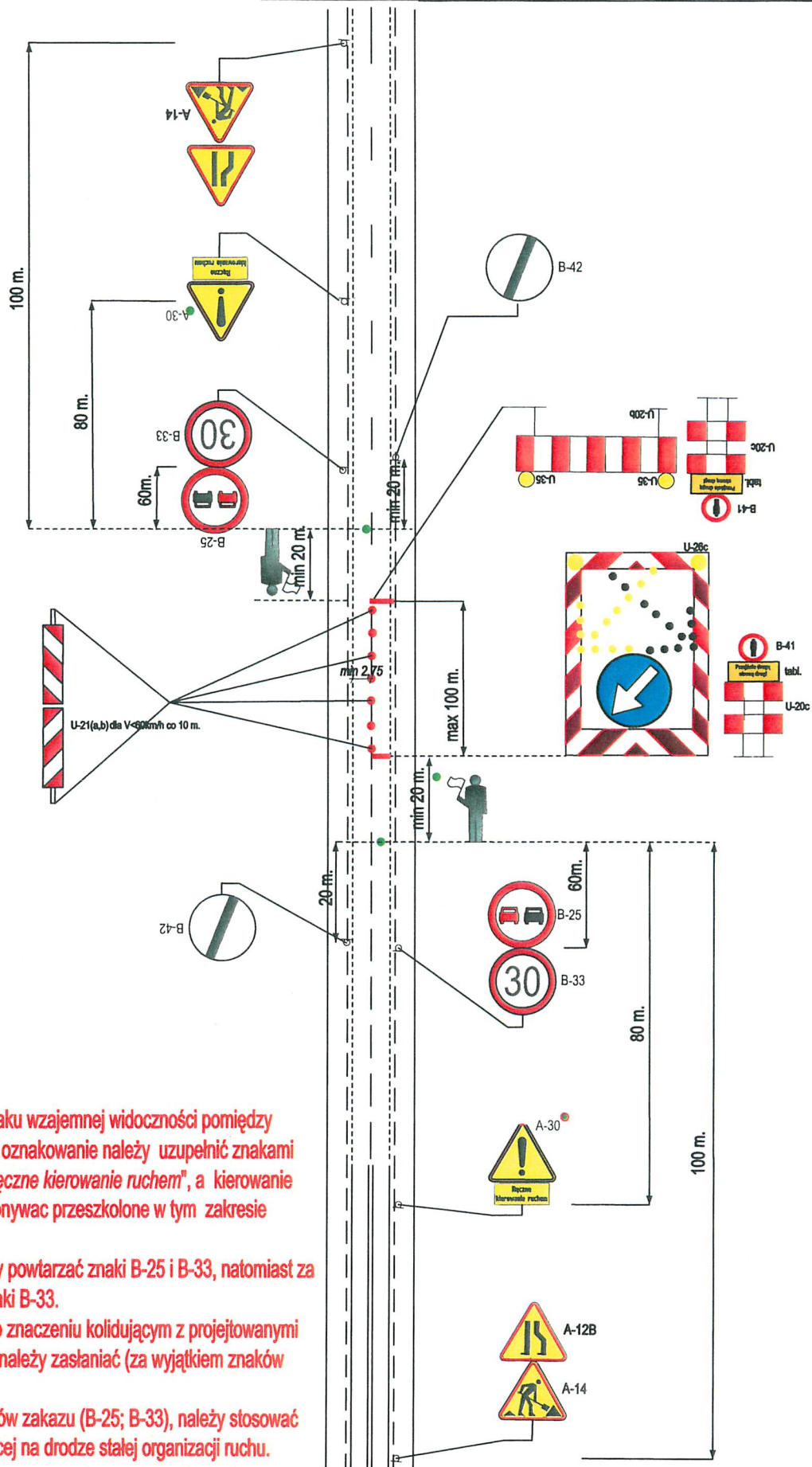
Oznakowanie i zabezpieczenie robót szybko postępujących i krótko trwających na poboczu drogi z zajęciem pasa ruchu (max 3,0m) dla  $V < 60$  km/h.



**Uwaga:**

- W przypadku braku wzajemnej widoczności pomiędzy kierującymi pojazdami oznakowanie należy uzupełnić znakami A-30 z tabl. o treści "Ręczne kierowanie ruchem", a kierowanie ruchem powinny wykonywać przeszkolone w tym zakresie osoby.
- Za skrzyż. należy powtarzać znaki B-25 i B-33, natomiast za znakami D-42/D-43 znaki B-33.
- Znaki istniejące o znaczeniu kolidującym z projektowanymi znakami na czas robót należy zasłaniać (za wyjątkiem znaków D-42/D-43).
- Odwołania znaków zakazu (B-25; B-33), należy stosować odpowiednio do istniejącej na drodze stałej organizacji ruchu.

Oznakowanie i zabezpieczenie robót szybko postępujących i krótko trwających na chodniku z zajęciem pasa ruchu max 3,0m dla  $V < 60$  km/h.

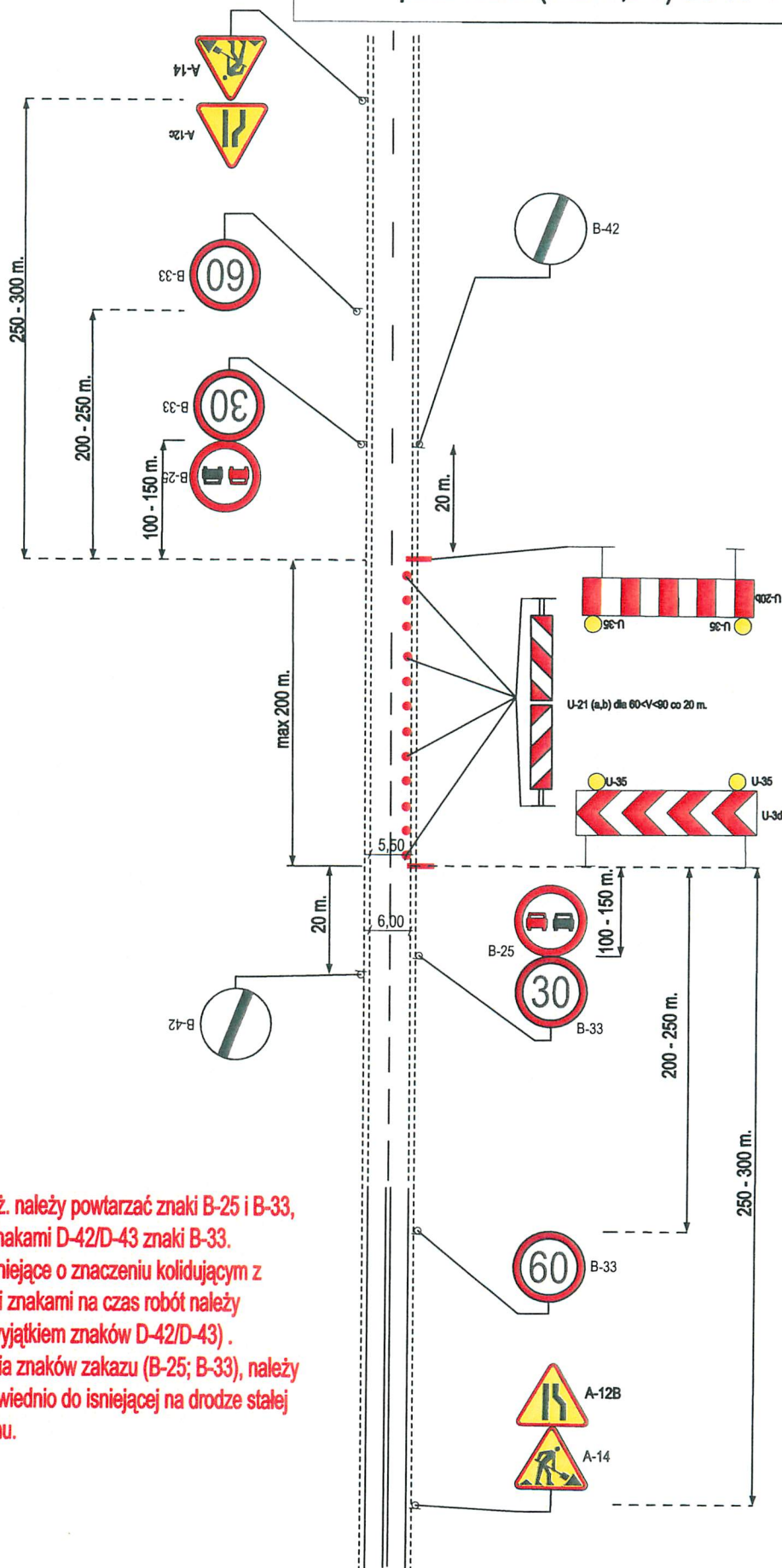


**Uwaga:**

- W przypadku braku wzajemnej widoczności pomiędzy kierującymi pojazdami oznakowanie należy uzupełnić znakami A-30 z tabl. o treści "Ręczne kierowanie ruchem", a kierowanie ruchem powinny wykonywać przeszkolone w tym zakresie osoby.
- Za skrzyż. należy powtarzać znaki B-25 i B-33, natomiast za znakami D-42/D-43 znaki B-33.
- Znaki istniejące o znaczeniu kolidującym z projektowanymi znakami na czas robót należy zasłaniać (za wyjątkiem znaków D-42/D-43).
- Odwolania znaków zakazu (B-25; B-33), należy stosować odpowiednio do istniejącej na drodze stałej organizacji ruchu.



Oznakowanie i zabezpieczenie robót szybko postępujących i krótko trwających na poboczu drogi z częściowym zajęciem pasa ruchu (max 0,5m) dla  $60 < V < 90$  [km/h].



**Uwaga:**

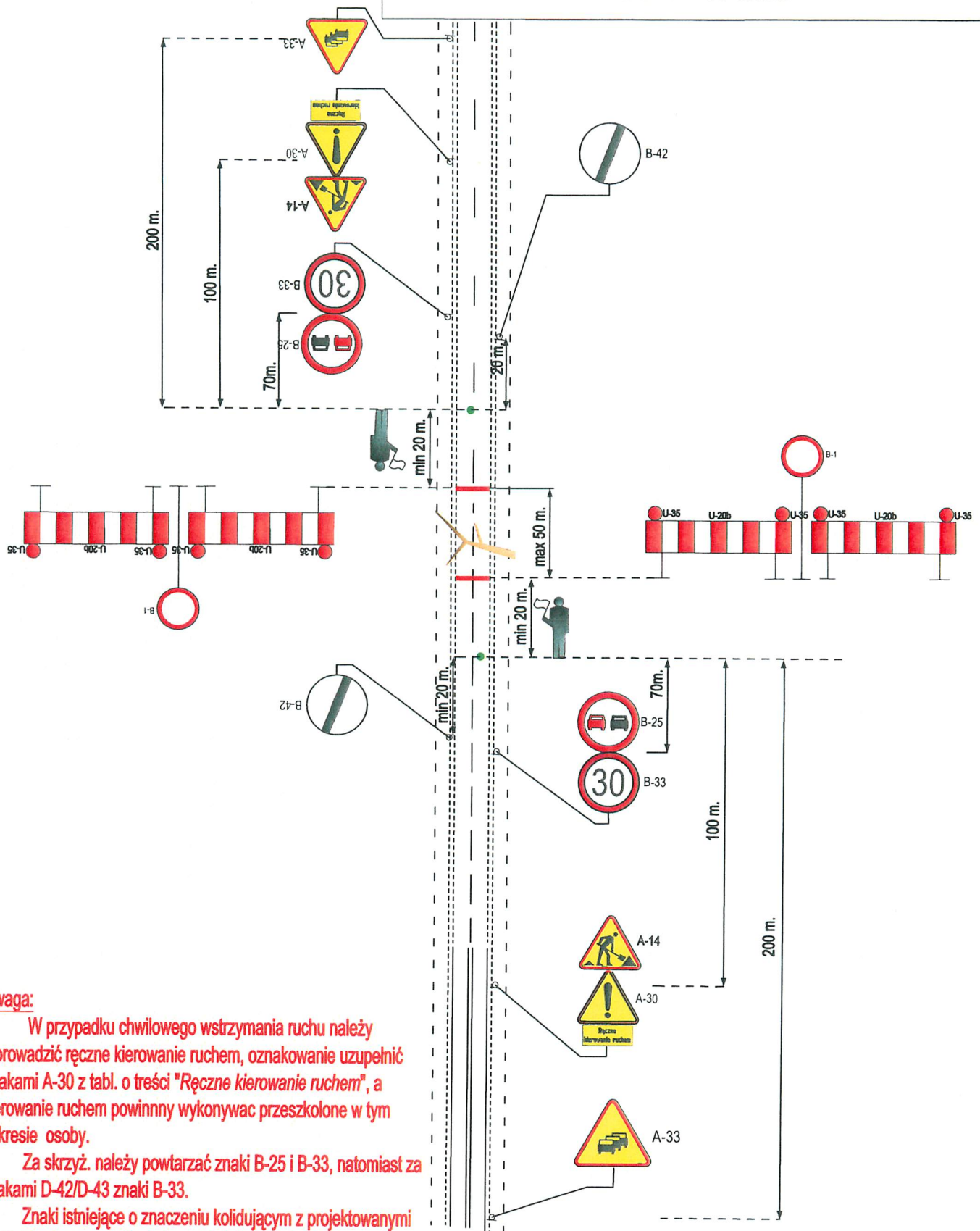
1. Za skrzyż. należy powtarzać znaki B-25 i B-33, natomiast za znakami D-42/D-43 znaki B-33.
2. Znaki istniejące o znaczeniu kolidującym z projektowanymi znakami na czas robót należy zasłaniać (za wyjątkiem znaków D-42/D-43).
3. Odwołania znaków zakazu (B-25; B-33), należy stosować odpowiednio do istniejącej na drodze stałej organizacji ruchu.



[illegible]

1. W przypadku braku wzajemnej widoczności pomiędzy kierującymi pojazdami oznakowanie należy uzupełnić znakami A-30 z tabl. o treści "Ręczne kierowanie ruchem", a kierowanie ruchem powinny wykonywać przeszkolone w tym zakresie osoby.
2. Za skrzyż. należy powtarzać znaki B-25 i B-33, natomiast za znakami D-42/D-43 znaki B-33.
3. Znaki istniejące o znaczeniu kolidującym z projektowanymi znakami na czas robót należy zasłaniać (za wyjątkiem znaków D-42/D-43).
4. Odwołania znaków zakazu (B-25; B-33), należy stosować odpowiednio do istniejącej na drodze stałej organizacji ruchu.

Oznakowanie i zabezpieczenie robót krótko trwających  
z chwilowym wstrzymaniem ruchu (max 15 min)  
dla  $V < 60$  km/h.

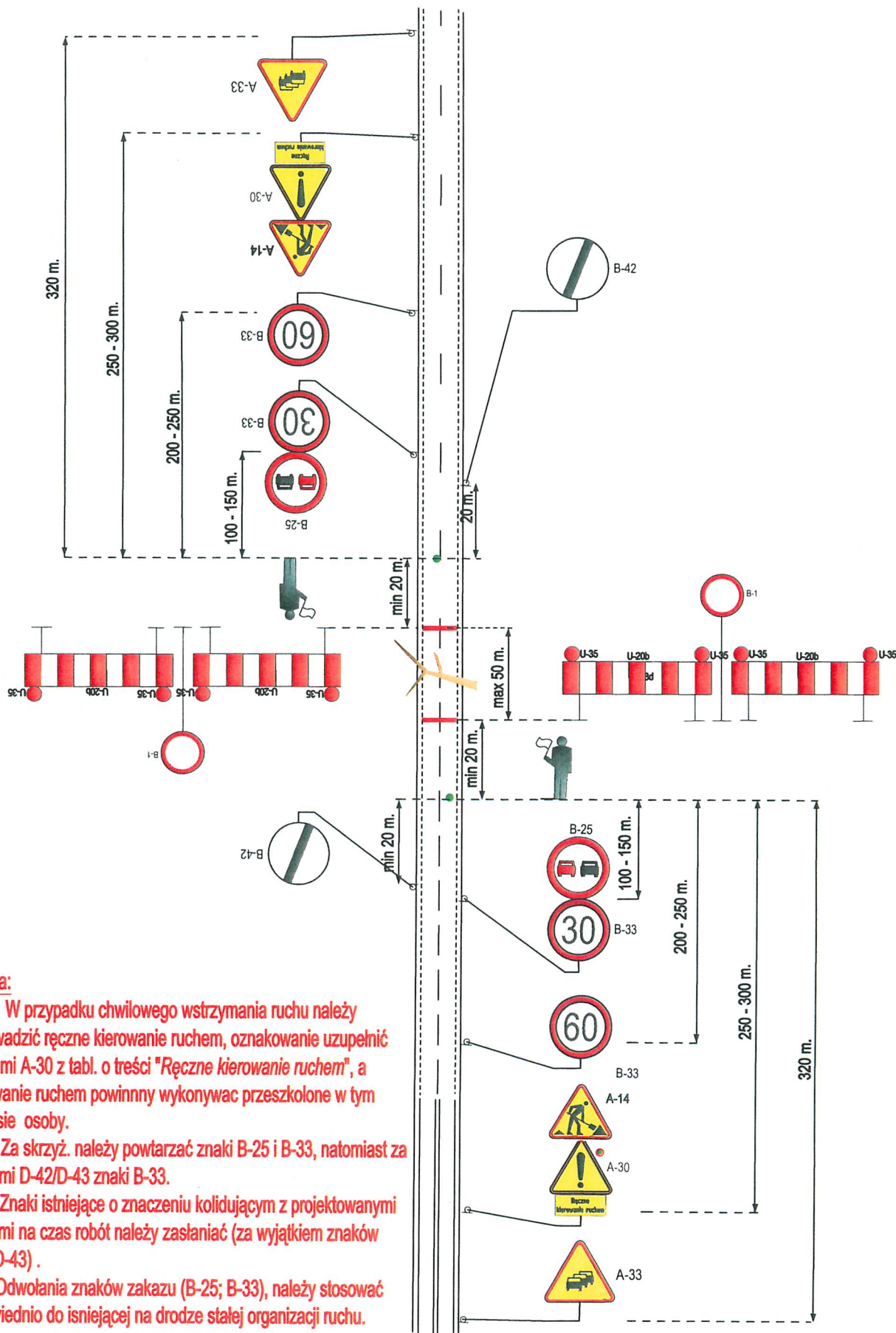


**Uwaga:**

1. W przypadku chwilowego wstrzymania ruchu należy wprowadzić ręczne kierowanie ruchem, oznakowanie uzupełnić znakami A-30 z tabl. o treści "Ręczne kierowanie ruchem", a kierowanie ruchem powinny wykonywać przeszkolone w tym zakresie osoby.
2. Za skrzyż. należy powtarzać znaki B-25 i B-33, natomiast za znakami D-42/D-43 znaki B-33.
3. Znaki istniejące o znaczeniu kolidującym z projektowanymi znakami na czas robót należy zasłaniać (za wyjątkiem znaków D-42/D-43).
4. Odwołania znaków zakazu (B-25; B-33), należy stosować odpowiednio do istniejącej na drodze stałej organizacji ruchu.



Oznakowanie i zabezpieczenie robót krótko trwających  
z chwilowym wstrzymaniem ruchu (max 15 min)  
dla  $60 < V < 90$  [km/h].



**Uwaga:**

- W przypadku chwilowego wstrzymania ruchu należy wprowadzić ręczne kierowanie ruchem, oznakowanie uzupełnić znakami A-30 z tabl. o treści "Ręczne kierowanie ruchem", a kierowanie ruchem powinny wykonywać przeszkolone w tym zakresie osoby.
- Za skrzyż. należy powtarzać znaki B-25 i B-33, natomiast za znakami D-42/D-43 znaki B-33.
- Znaki istniejące o znaczeniu kolidującym z projektowanymi znakami na czas robót należy zasłaniać (za wyjątkiem znaków D-42/D-43).
- Odwolania znaków zakazu (B-25; B-33), należy stosować odpowiednio do istniejącej na drodze stałej organizacji ruchu.



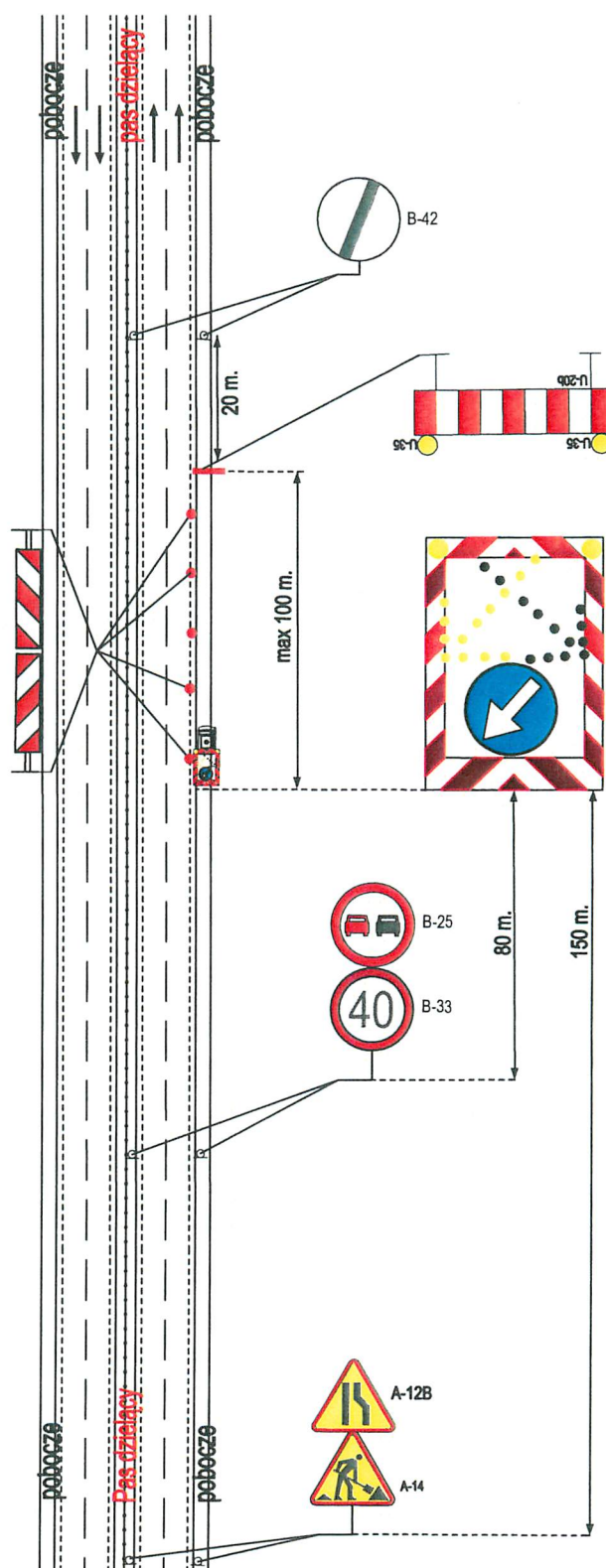
The diagram illustrates the placement of traffic signs and road markings for a lane closure on a two-lane road. The road is shown with a dashed center line and solid edge lines. The lane being closed is marked with a red and white striped pattern. The diagram includes the following elements:

- Signs:**
  - B-42:** A circular sign with a red border and a blue background, showing a white arrow pointing right, indicating a mandatory right turn.
  - B-25:** A rectangular sign with a red border and a blue background, showing a white arrow pointing right, indicating a mandatory right turn.
  - B-33:** A circular sign with a red border and a white background, showing the number 40, indicating a recommended speed of 40 km/h.
  - B-33:** A circular sign with a red border and a white background, showing the number 70, indicating a recommended speed of 70 km/h.
  - A-12B:** A triangular warning sign with a yellow background and a black border, showing a black arrow pointing right, indicating a lane closure.
  - A-14:** A triangular warning sign with a yellow background and a black border, showing a black silhouette of a person working, indicating road work.
- Markings:**
  - Red and white striped pattern:** Used to mark the closed lane.
  - Blue and white striped pattern:** Used to mark the edge of the road.
- Dimensions:**
  - 20 m:** The distance between the B-42 sign and the B-25 sign.
  - max 200 m:** The maximum distance between the B-25 sign and the B-33 sign.
  - 150 m:** The distance between the B-33 sign and the B-33 sign.
  - 200 m:** The distance between the B-33 sign and the B-33 sign.
  - 300 m:** The distance between the B-33 sign and the A-12B sign.

1. Odwołania znaków zakazu (B-25; B-33), należy stosować odpowiednio do istniejącej na drodze stałej organizacji ruchu.

ul. Turystyczna 7a; 20-207 Lublin.

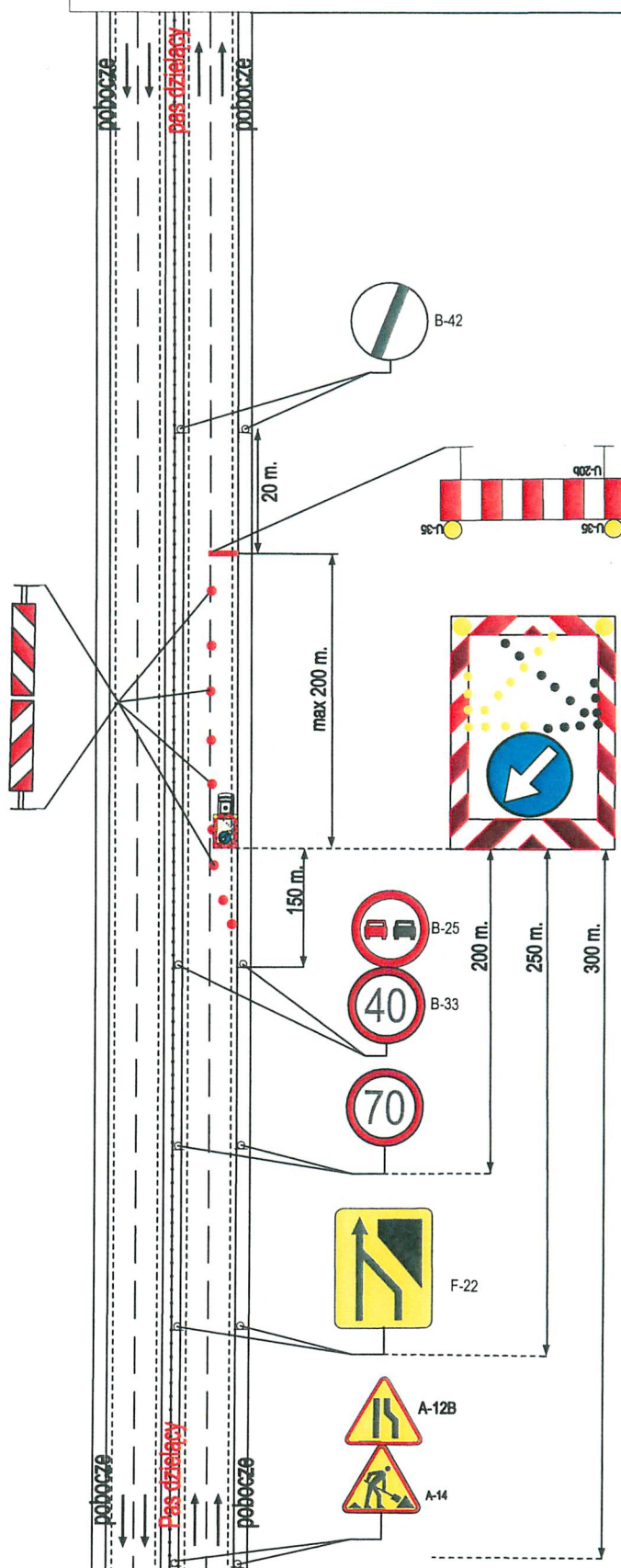
Oznakowanie i zabezpieczenie robót szybko postępujących i krótko trwających na poboczu drogi z częściowym zajęciem pasa ruchu (max 0,5m) dla  $V < 60$  [km/h].



**Uwaga:**

1. Odwołania znaków zakazu (B-25; B-33), należy stosować odpowiednio do istniejącej na drodze stałej organizacji ruchu.

Oznakowanie i zabezpieczenie robót szybko postępujących  
i krótko trwających z zajęciem pasa ruchu (max 3,5m)  
dla  $60 < V < 100$  [km/h].

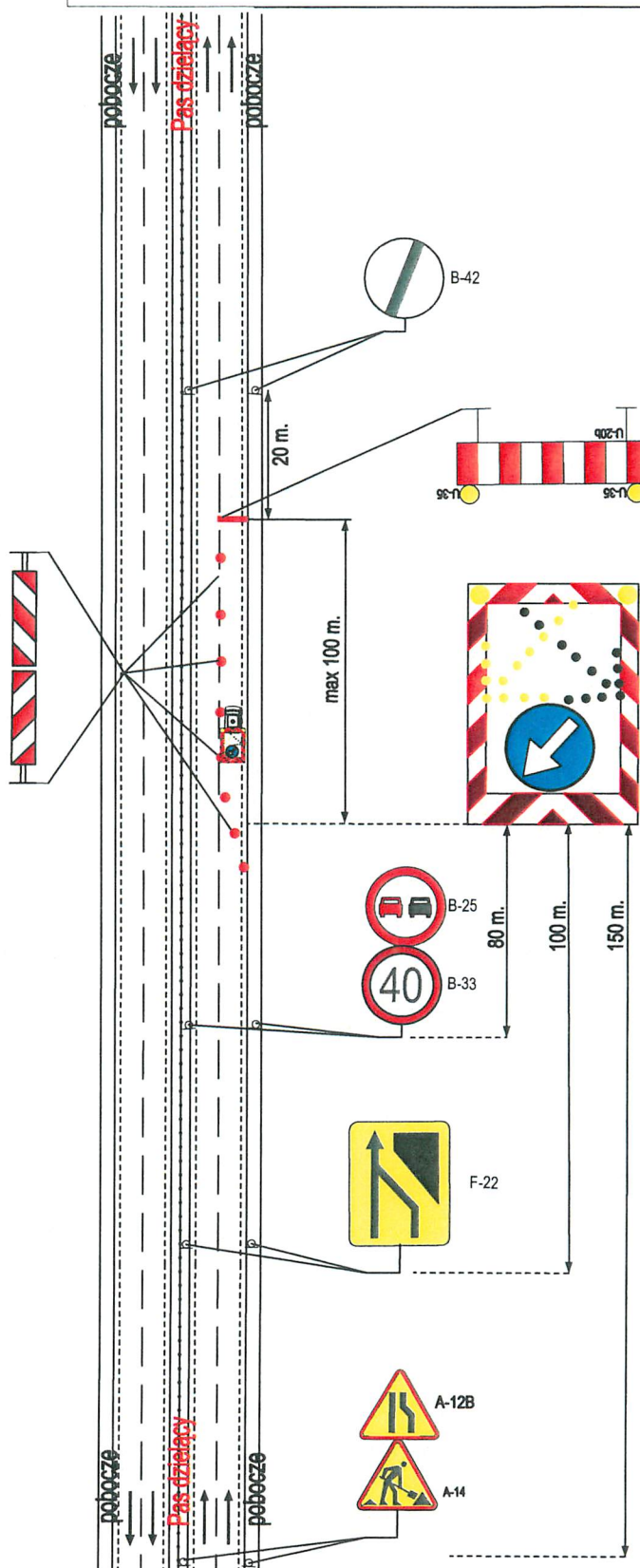


**Uwaga:**

1. Odwołania znaków zakazu (B-25; B-33), należy stosować odpowiednio do istniejącej na drodze stałej organizacji ruchu.



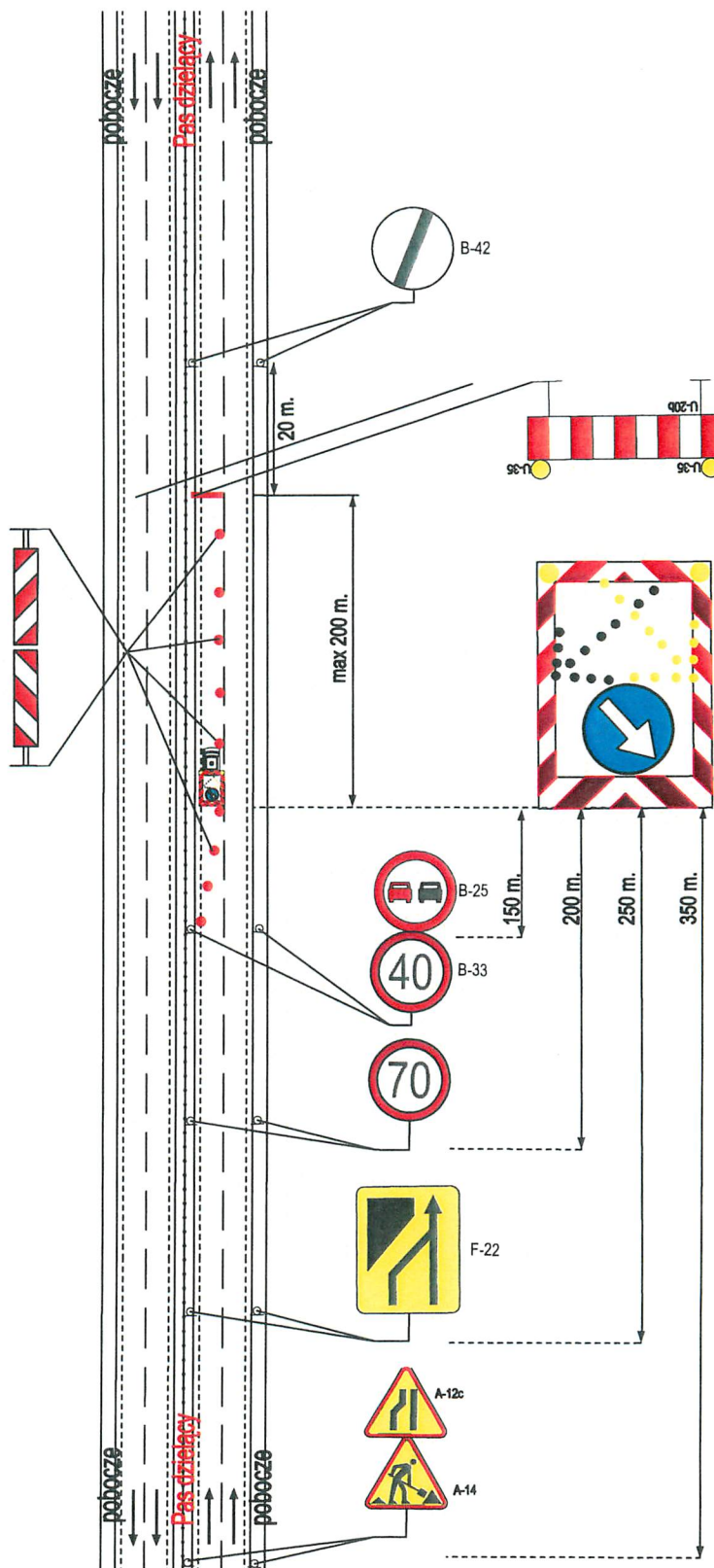
Oznakowanie i zabezpieczenie robót szybko postępujących  
i krótko trwających z zajęciem pasa ruchu  
(max 3,5 m.) dla  $V < 60$  km/h.



**Uwaga:**

1. Odwołania znaków zakazu (B-25; B-33), należy stosować odpowiednio do istniejącej na drodze stałej organizacji ruchu.

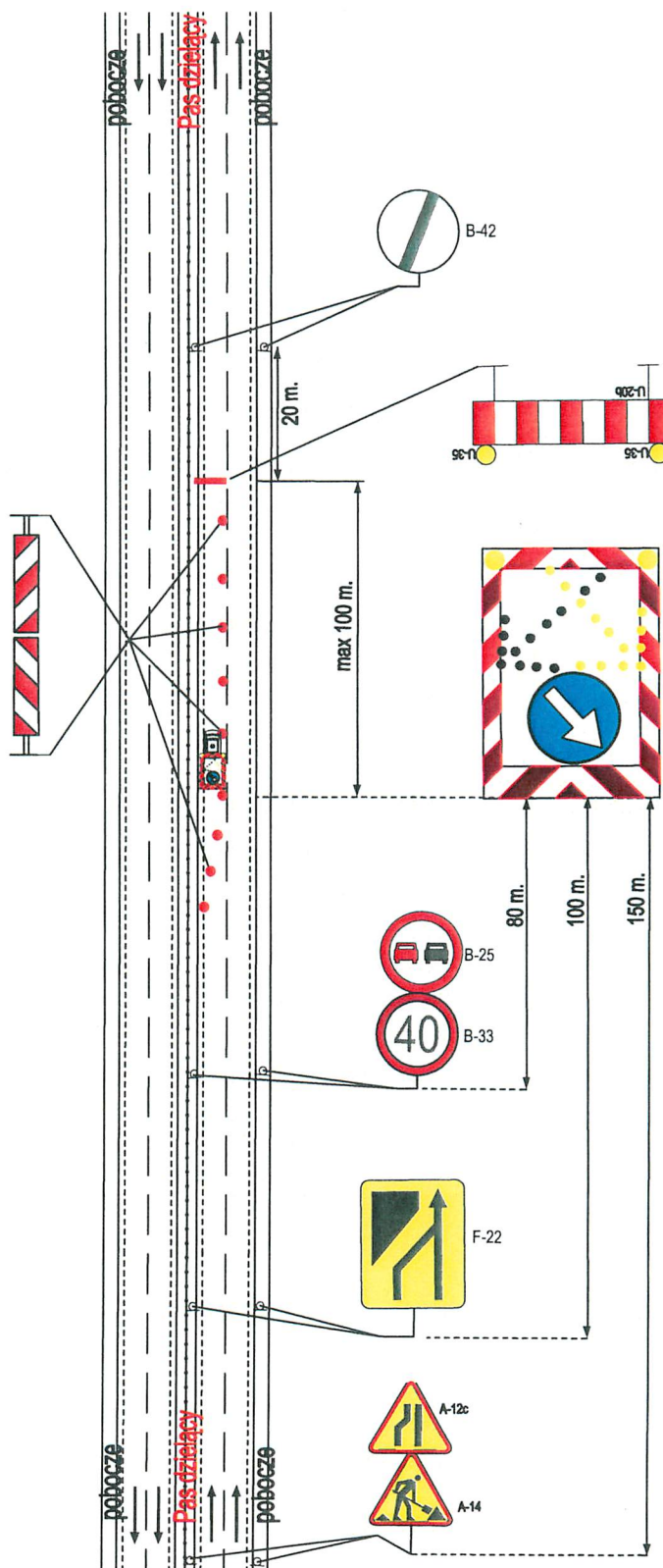
Oznakowanie i zabezpieczenie robót szybko postępujących  
i krótko trwających z zajęciem pasa ruchu (max 3,5 m)  
dla  $60 < V < 100$  [km/h].



**Uwaga:**

1. Odwołania znaków zakazu (B-25; B-33), należy stosować odpowiednio do istniejącej na drodze stałej organizacji ruchu.

Oznakowanie i zabezpieczenie robót szybko postępujących  
i krótko trwających z zajęciem pasa ruchu  
(max 3,5 m.) dla  $V < 60$  km/h.

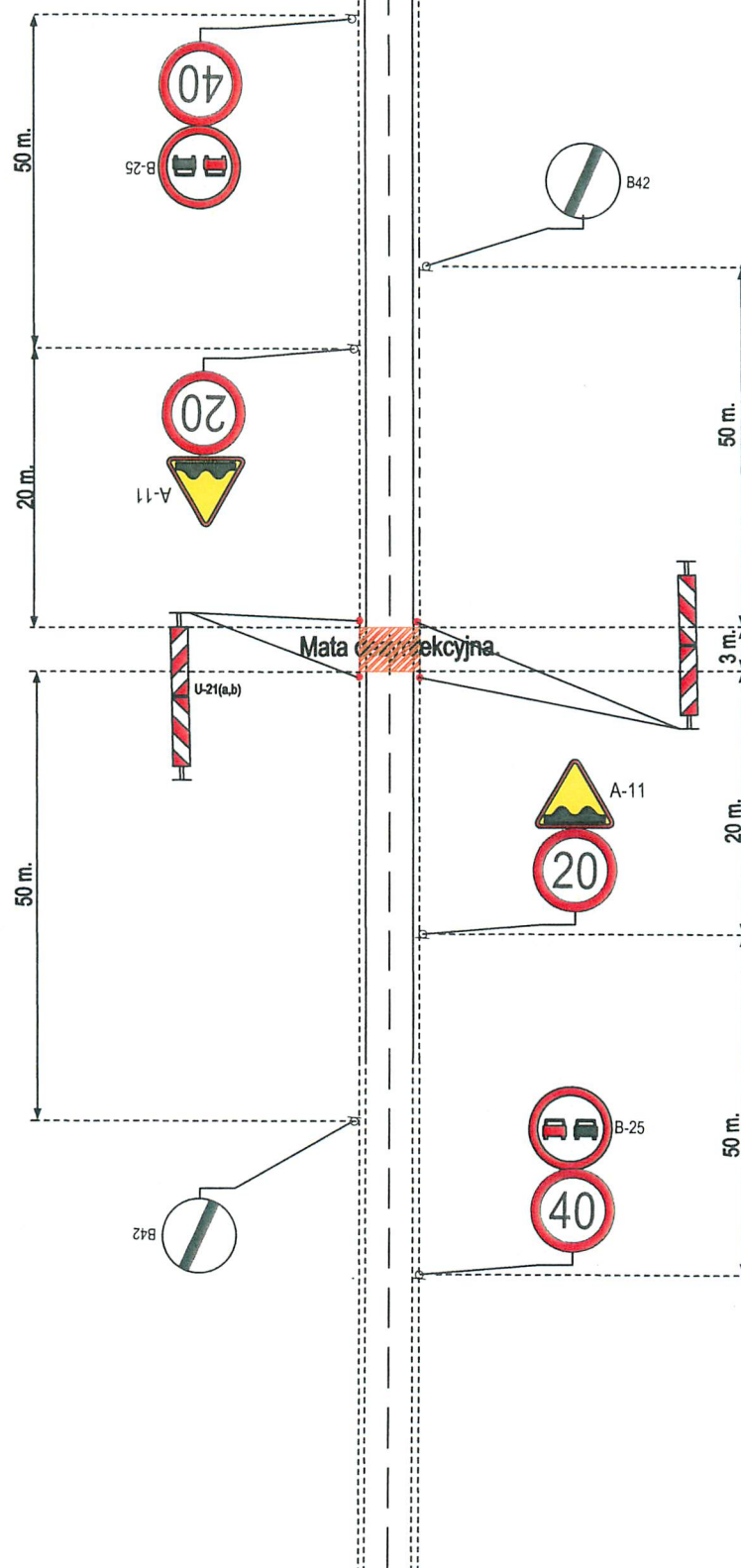


**Uwaga:**

1. Odwołania znaków zakazu (B-25; B-33), należy stosować odpowiednio do istniejącej na drodze stałej organizacji ruchu.



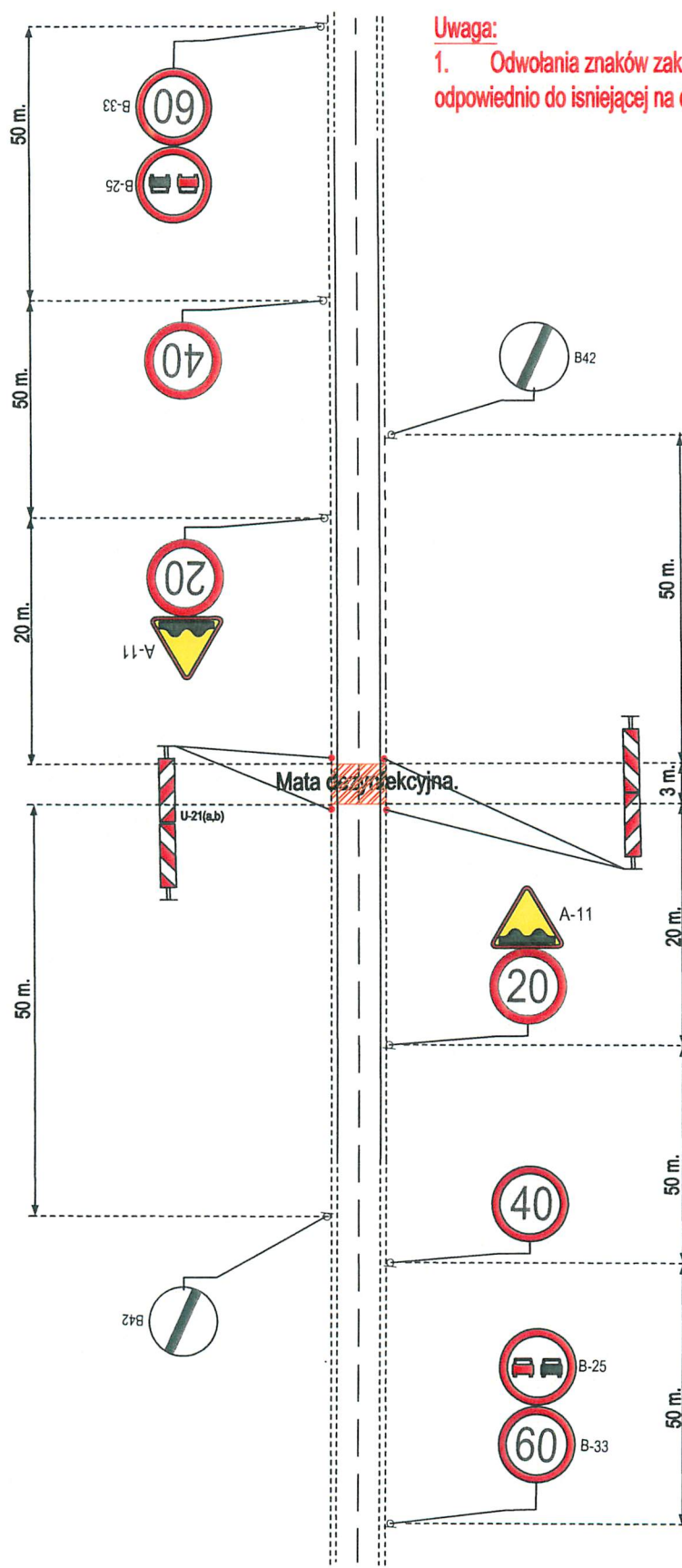
1. Odwołania znaków zakazu (B-25; B-33), należy stosować odpowiednio do istniejącej na drodze stałej organizacji ruchu.



Rys nr:

17.

**Oznakowanie i zabezpieczenie lokalizacji mat dezynfekujących ruch kołowy w obszarze zabudowanym.**



**Uwaga:**

1. Odwołania znaków zakazu (B-25; B-33), należy stosować odpowiednio do istniejącej na drodze stałej organizacji ruchu.

Zarząd Dróg Wojewódzkich w Lublinie  
ul. Turystyczna 7a; 20-207 Lublin.

Rys nr.

18.

Oznakowanie i zabezpieczenie  
lokalizacji mat dezynfekujących ruch kołowy  
poza obszarem zabudowanym.