

ZARZĄD DRÓG WOJEWÓDZKICH W LUBLINIE
Wydział Inżynierii Ruchu

UPROSZCZONY PROJEKT ORGANIZACJI RUCHU DROGOWEGO

dot. prac w zakresie
utrzymania i ochrony pasa drogowego
na drogach wojewódzkich
w woj. lubelskim.

Nr rej. 4064. 1. 2022 ZATWIERDZA SIĘ DO REALIZACJI
WPROWADZENIE PROJEKT STAŁEJ - CZASOWEJ
ZATWIERDZONEJ ORGANIZACJI ORGANIZACJI RUCHU
RUCHU W TERMINIE na drogach woj. w województwie lubelskim.
do dnia 30.12.2024r. W KRAJOSZCIE
KLAUZULA ZATWIERDZENIA Pracami organizacyjnymi koordynacji
NIE DOTYCZY INNYCH BRANŻ 3. Znaków drogowych pionowych
05.01.2022 4. Znaków drogowych poziomych
z up. MARSZAŁKA WOJEWÓDZTWA Przystanków komunikacji publicznej
Uczestnictwa w ruchu
Krzysztof Tajer
p.o. Kierownika
Oddziału Drogowictwa i Ruchu Drogowego

Jednostka wprowadzająca organizację ruchu
ma obowiązek zawiadomić organ zarządzający
ruchem, zarząd drogi oraz Komendanta
Wojewódzkiego Policji w Lublinie o planowanym
rozpoczęciu prac, podając datę, czas i miejsce
ich wykonywania, co najmniej na 24 godz. przed
ich rozpoczęciem. Organizacja ruchu może być
wprowadzona pod warunkiem braku sprzeciwu
ze strony organu zarządzającego ruchem.

Sprawdził:
Naczelnik
Wydziału Inżynierii Ruchu
Tadeusz Bień
mgr inż. Tadeusz Bień

LUBLIN, 2022 r.

Starszy Specjalista
Wydziału Inżynierii Ruchu
inż. Bartłomiej Kiełbania

OPIS TECHNICZNY

1. PODSTAWA OPRACOWANIA.

- Ustawa z dnia 20 czerwca 1997 r „Prawo o ruchu drogowym” (Dz. U. z 2021 r. poz. 450 z późn. zm.).
- Rozporządzenie Ministra Transportu i Gospodarki Morskiej z dnia 23 września 2003r. w sprawie szczegółowych warunków zarządzania ruchem na drogach (Dz. U. 2017. poz. 784).
- Rozporządzenie Ministra Infrastruktury oraz Spraw Wewnętrznych i Administracji z dnia 31 lipca 2002 r. w sprawie znaków i sygnałów drogowych (Dz.U. 2019 poz. 2310).
- Rozporządzenie Ministra Infrastruktury z dnia 3 lipca 2003 r. w sprawie szczegółowych warunków technicznych dla znaków i sygnałów drogowych oraz urządzeń bezpieczeństwa ruchu drogowego i warunków ich umieszczania na drogach (Dz.U. 2019 poz. 2311).

2. CHARAKTERYSTYKA PROWADZONYCH ROBÓT

Przedmiotem niniejszego opracowania jest typowy uproszczony projekt dotyczący oznakowania i zabezpieczenia prac w zakresie utrzymania i ochrony pasa drogowego. Przedmiotowe opracowanie swoim zakresem obejmuje następujący asortyment robót:

- koszenie poboczy dróg,
- miejscowe remonty i wymiana nawierzchni ciągów dla pieszych,
- formowanie koron drzew, wycinak drzew, wycinka odrostów i samosiewów.
- sprzątanie pasa drogowego,
- ścinka zawyżonych poboczy gruntowych,
- renowacja rowów przydrożnych z udrażnianiem przepustów pod zjazdami,
- oczyszczanie obiektów inżynierskich (tj.: malowanie poręczy, oczyszczanie przyczółków,).
- kompleksowa wymiana oznakowania pionowego,
- mycie oznakowania pionowego,
- montaż i demontaż barier ochronnych i siatki przeciw śnieżnej,
- lokalizacja mat dezynfekujących,
- wykonanie odwiertów badawczych

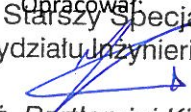
3. SPOSÓB ROZMIESZCZENIA I OZNAKOWANIA POJAZDÓW ZABEZPIECZAJĄCYCH LUB WYKONUJĄCYCH ROBOTY LUB CZYNNOŚCI NA DRODZE.

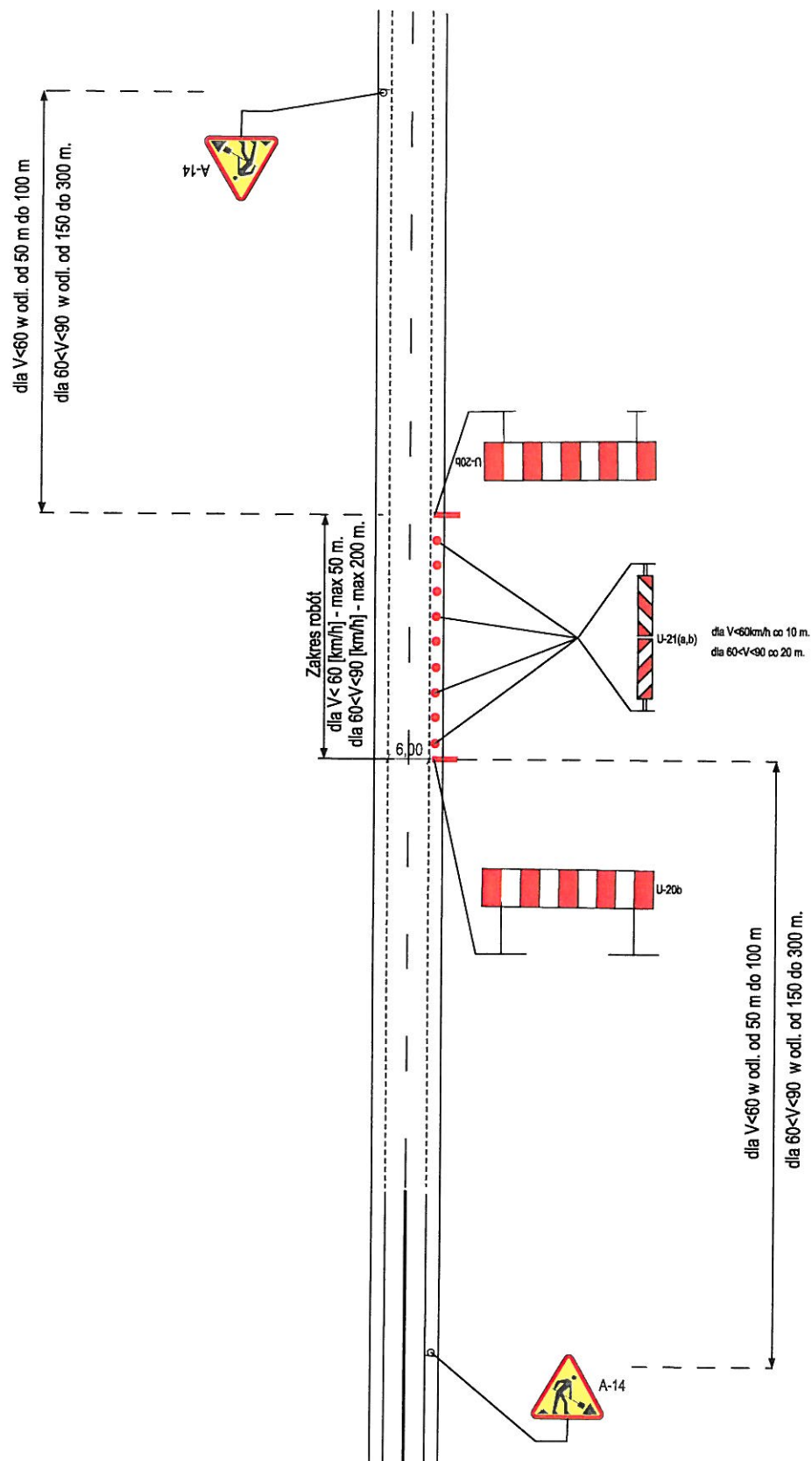
Pojazdy wykonujące czynności na drodze powinny być wyposażone w ostrzegawczy sygnał świetlny błyskowy barwy żółtej samochodowej widoczny ze wszystkich stron pojazdu z odległości co najmniej 150 m przy dobrej przejrzystości powietrza, a wystające poza obrys pojazdu części urządzeń powinny być oznakowane pasami barwy na przemian białej i czerwonej.

W przypadku utworzenia kolumny przez pojazdy wykonujące szybko postępujące roboty na drodze ostatni pojazd w kolumnie powinien być dodatkowo oznakowany tablicą zamykającą U-26c

4. USTALENIA KOŃCOWE.

Zabezpieczenie i oznakowanie robót prowadzonych w pasie drogowym powinno być dostosowane do występujących utrudnień na drodze, oznakowanie należy wprowadzać zgodnie z załączonymi typowymi schematami zabezpieczenia i oznakowania robót.

Opracował:
Starszy Specjalista
Wydziału Inżynierii Ruchu

inż. Bartłomiej Kiełbani

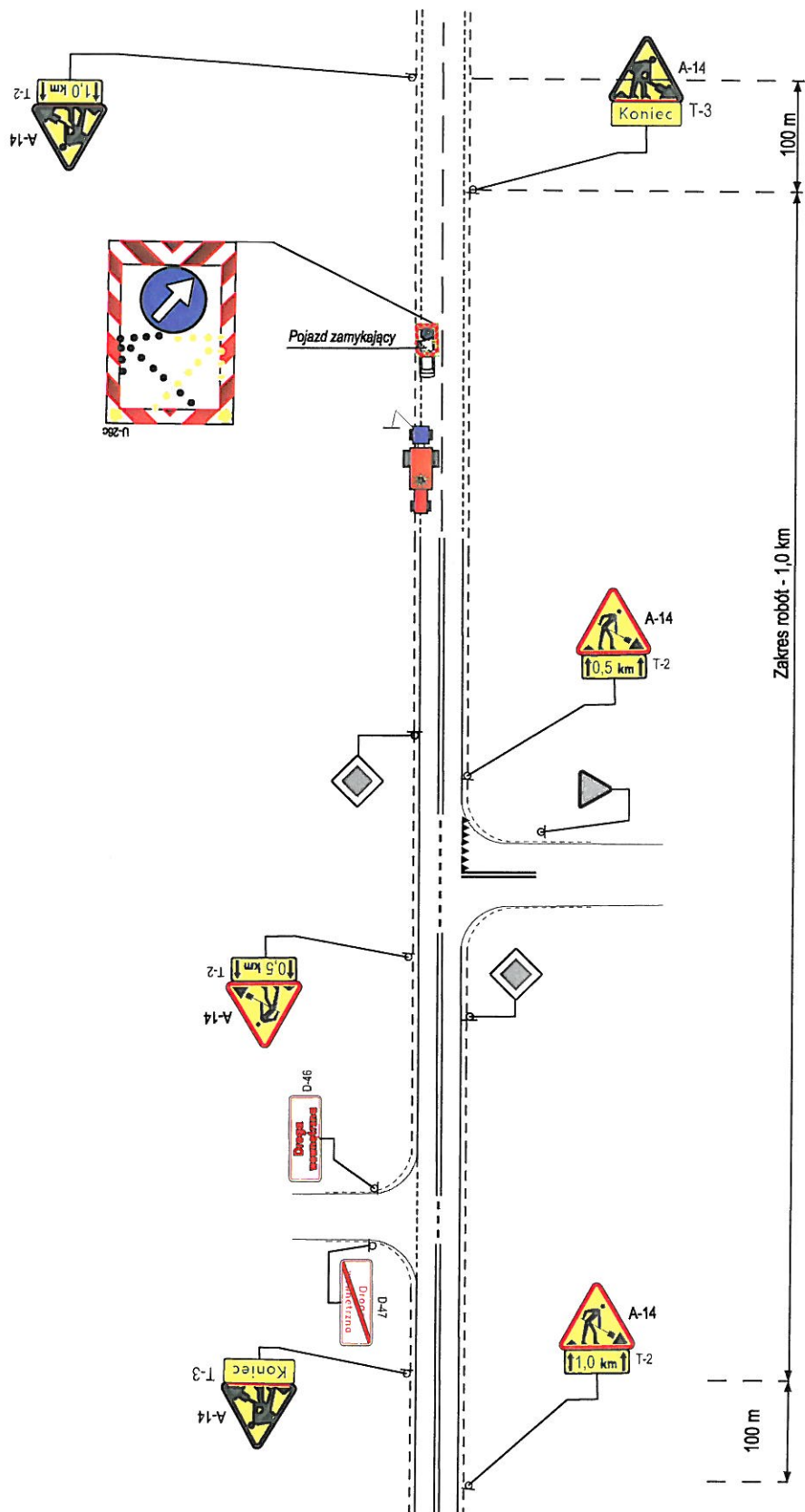


Zarząd Dróg Wojewódzkich w Lublinie
ul. B. Dobrzańskiego 3; 20-262 Lublin.

Rys nr:

1.

Oznakowanie i zabezpieczenie robót szybko
postępujących i krótko trwających na poboczu drogi
(bez zajęcia pasa ruchu).



Uwaga:

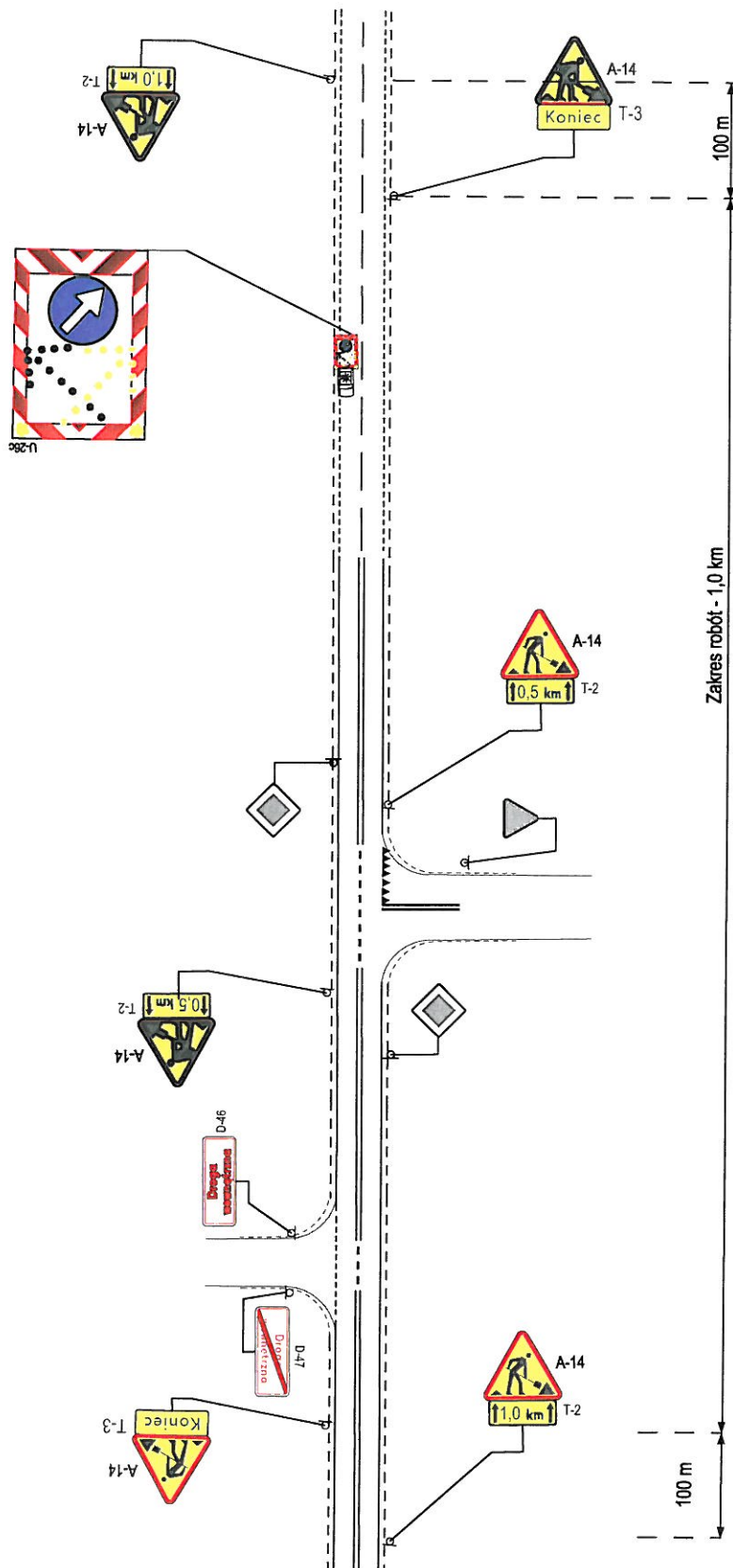
1. Za skrzyż. należy powtarzać znaki A-14 z tabl. T-2 (z odpowiednią dł. odc.),

Zarząd Dróg Wojewódzkich w Lublinie
ul. B. Dobrzańskiego 3; 20-262 Lublin.

Rys nr:

2.

Oznakowanie i zabezpieczenie robót szybko
postępujących na poboczu drogi i częściowym zajęciem
pasa ruchu dla $V < 60$ km/h.



Uwaga:

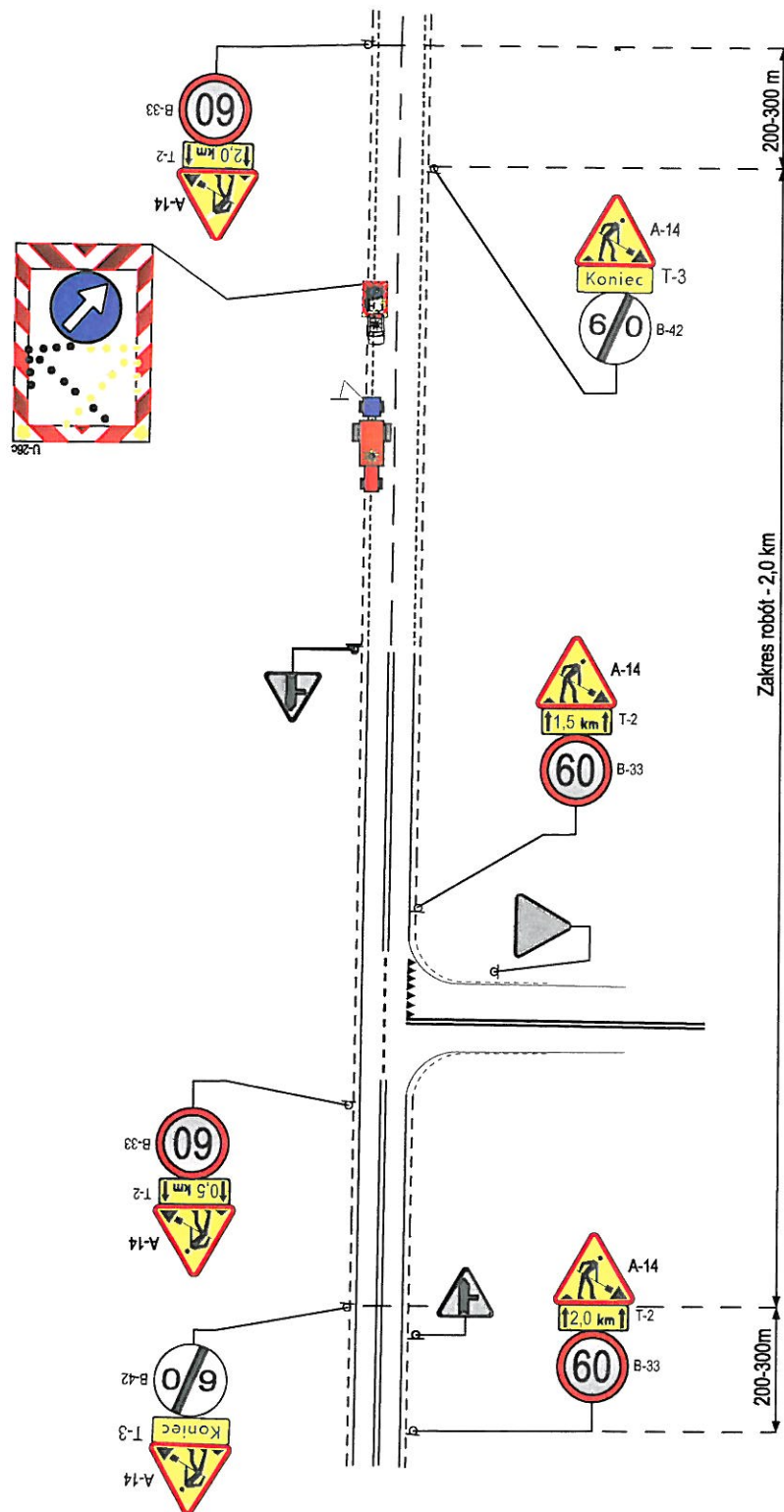
1. Za skrzyż. należy powtarzać znaki A-14 z tabl. T-2 (z odpowiednią dł. odc.),

Zarząd Dróg Wojewódzkich w Lublinie
ul. B. Dobrzańskiego 3; 20-262 Lublin.

Rys nr:

2a.

Oznakowanie i zabezpieczenie robót szybko
postępujących na poboczu drogi i częściowym zajęciem
pasa ruchu dla $V < 60$ km/h.



Uwaga:

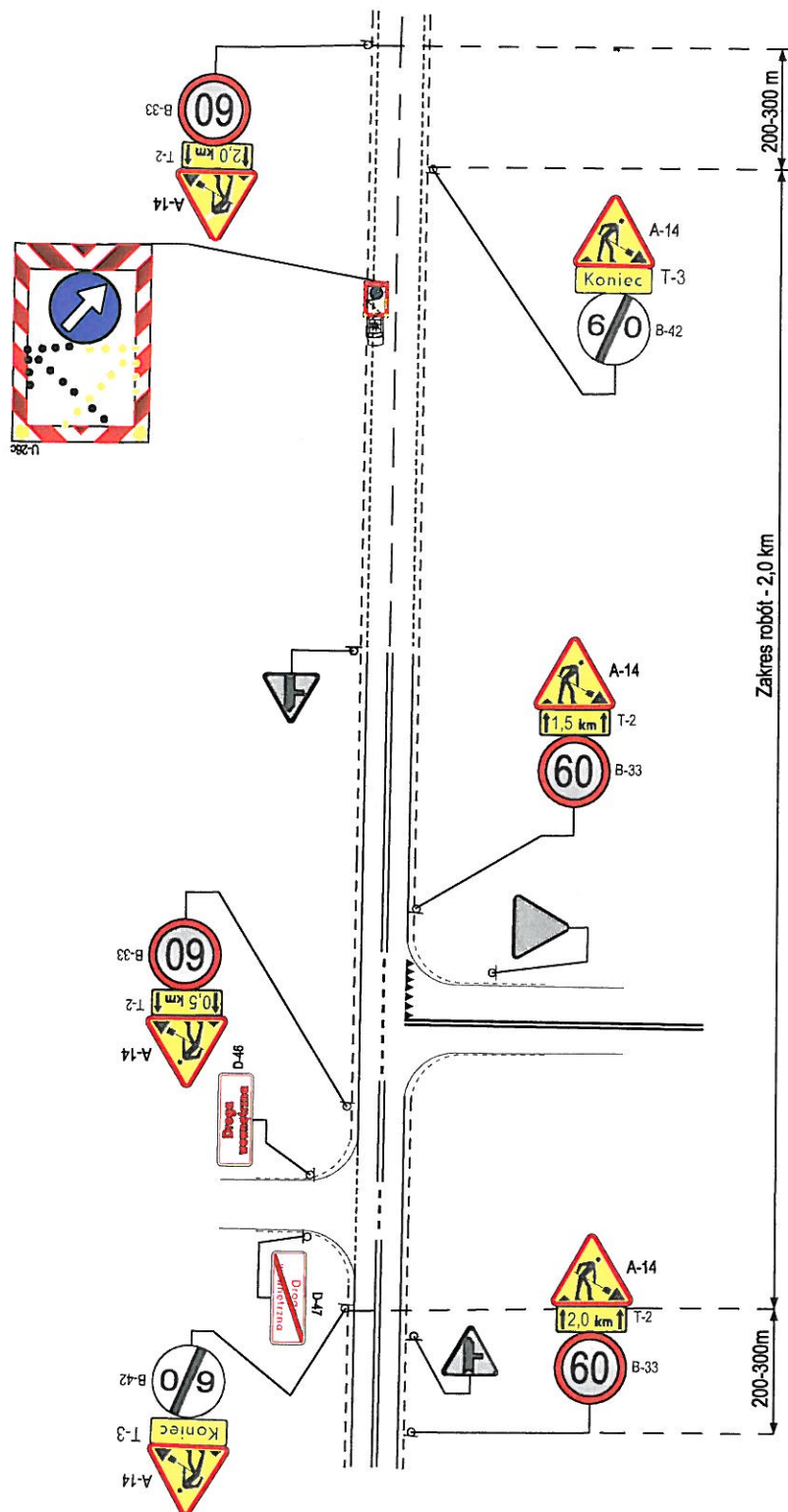
1. Za skrzyż. należy powtarzać znaki B-33 i A-14 z tabl. T-2 (z odpowiednią dł. odc.), natomiast za znakami D-42/D-43 tylko znaki B-33.
2. Znaki istniejące o znaczeniu kolidującym z projektowanymi znakami na czas robót należy zasłaniać (za wyjątkiem znaków D-42/D-43).
4. Odwołania znaków zakazu (B-33), należy stosować odpowiednio do istniejącej na drodze stałej organizacji ruchu.

Zarząd Dróg Wojewódzkich w Lublinie
ul. B. Dobrzańskiego 3; 20-262 Lublin.

Rys nr:

3.

Oznakowanie i zabezpieczenie robót szybko
postępujących na poboczu drogi i częściowym zajęciem
pasa ruchu dla $60 < V < 90$ [km/h].



Uwaga:

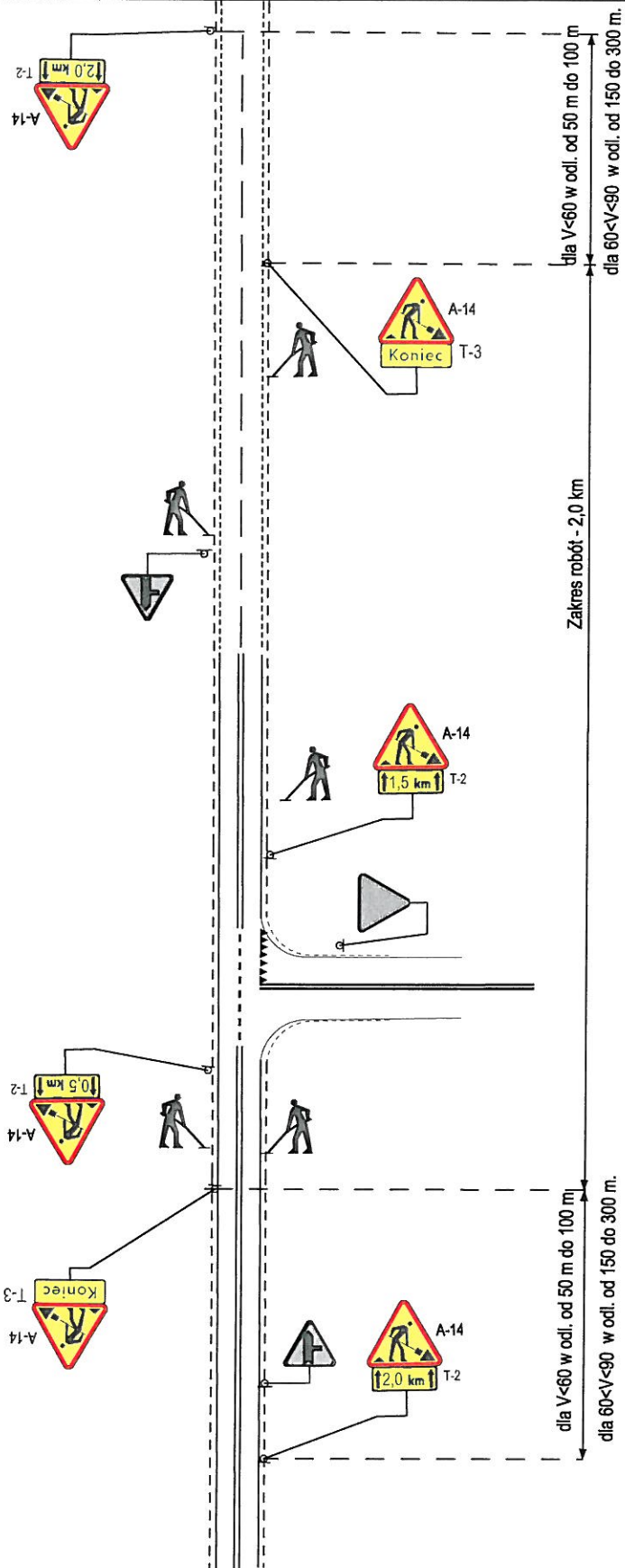
1. Za skrzyż. należy powtarzać znaki B-33 i A-14 z tabl. T-2 (z odpowiednią dł. odc.), natomiast za znakami D-42/D-43 tylko znaki B-33.
2. Znaki istniejące o znaczeniu kolidującym z projektowanymi znakami na czas robót należy zasłaniać (za wyjątkiem znaków D-42/D-43).
4. Odwołania znaków zakazu (B-33), należy stosować odpowiednio do istniejącej na drodze stałej organizacji ruchu.

Zarząd Dróg Wojewódzkich w Lublinie
ul. B. Dobrzańskiego 3; 20-262 Lublin.

Rys nr:

3a.

Oznakowanie i zabezpieczenie robót szybko
postępujących na poboczu drogi i częściowym zajęciem
pasa ruchu dla $60 < V < 90$ [km/h].



Uwaga:

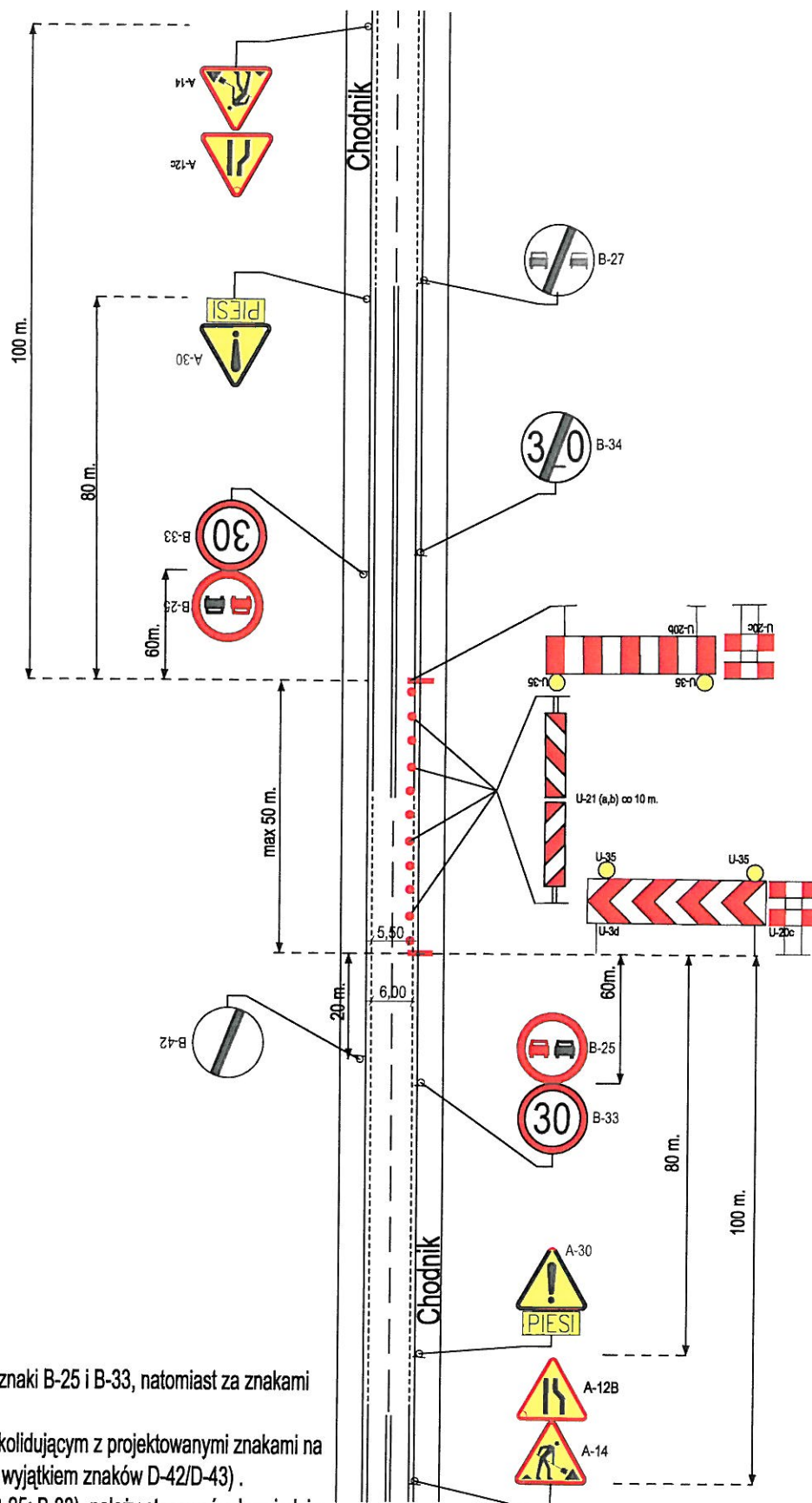
Za skrzyż. należy powtarzać znaki A-14 z tabl. T-2 (z odpowiednią dł. odc.)

Zarząd Dróg Wojewódzkich w Lublinie
ul. B. Dobrzańskiego 3; 20-262 Lublin.

Rys nr:

4.

Oznakowanie i zabezpieczenie robót szybko
postępujących na poboczu drogi.



Uwaga:

1. Za skrzyż. należy powtarzać znaki B-25 i B-33, natomiast za znakami D-42/D-43 znaki B-33.
2. Znaki istniejące o znaczeniu kolidującym z projektowanymi znakami na czas robót należy zasłaniać (za wyjątkiem znaków D-42/D-43).
3. Odwołania znaków zakazu (B-25; B-33), należy stosować odpowiednio do istniejącej na drodze stałej organizacji ruchu.

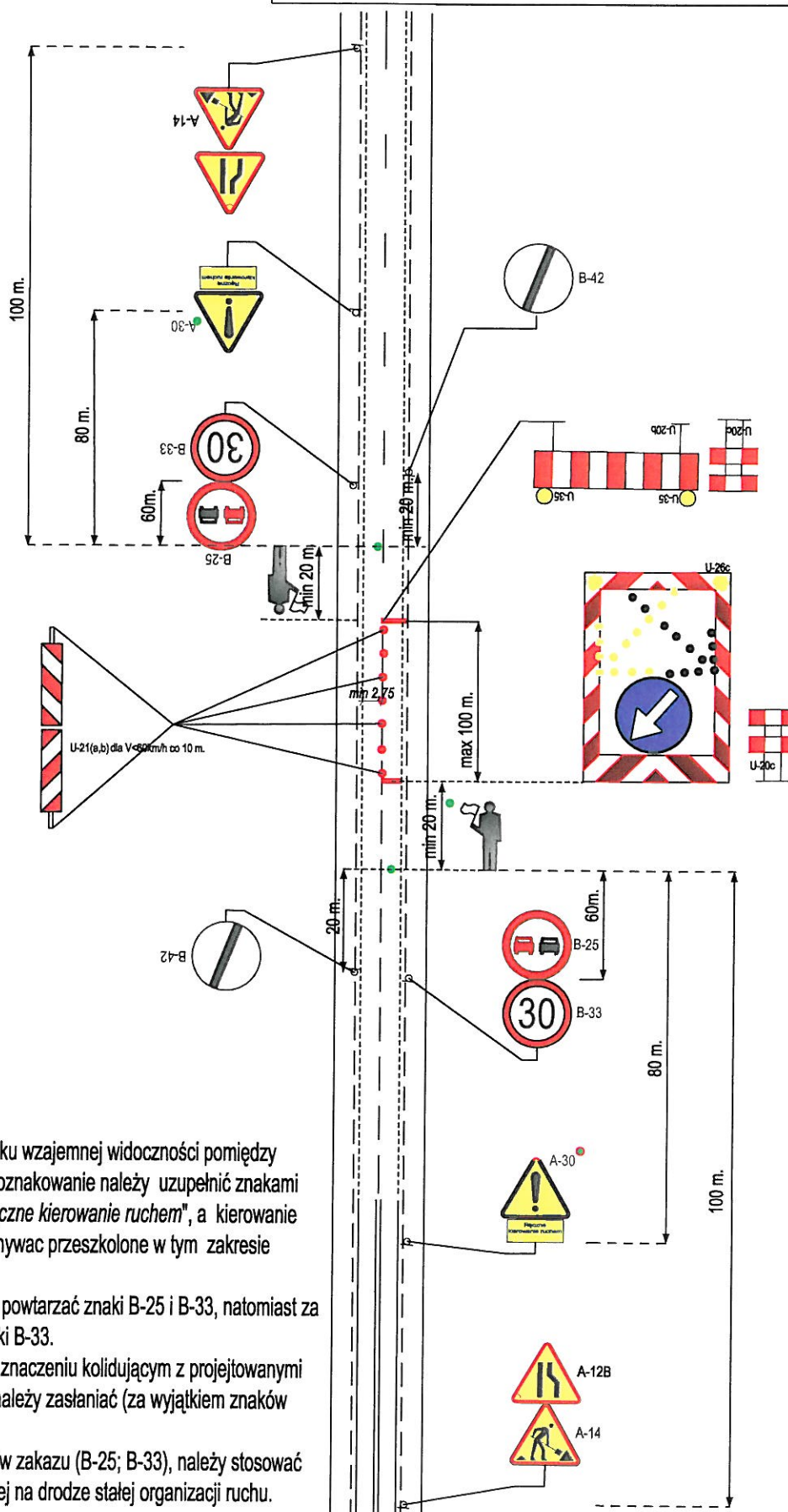
Zarząd Dróg Wojewódzkich w Lublinie
ul. B. Dobrzańskiego 3; 20-262 Lublin.

Rys nr:

5.

Oznakowanie i zabezpieczenie robót szybko postępujących i krótko trwających na poboczu drogi (chodniku) i częściowym zajęciem pasa ruchu (max 0,5m) dla $V < 60$ km/h.

Oznakowanie i zabezpieczenie robót szybko postępujących i krótko trwających na poboczu drogi (chodniku) z zajęciem pasa ruchu (max 3,0m) dla $V < 60$ km/h.

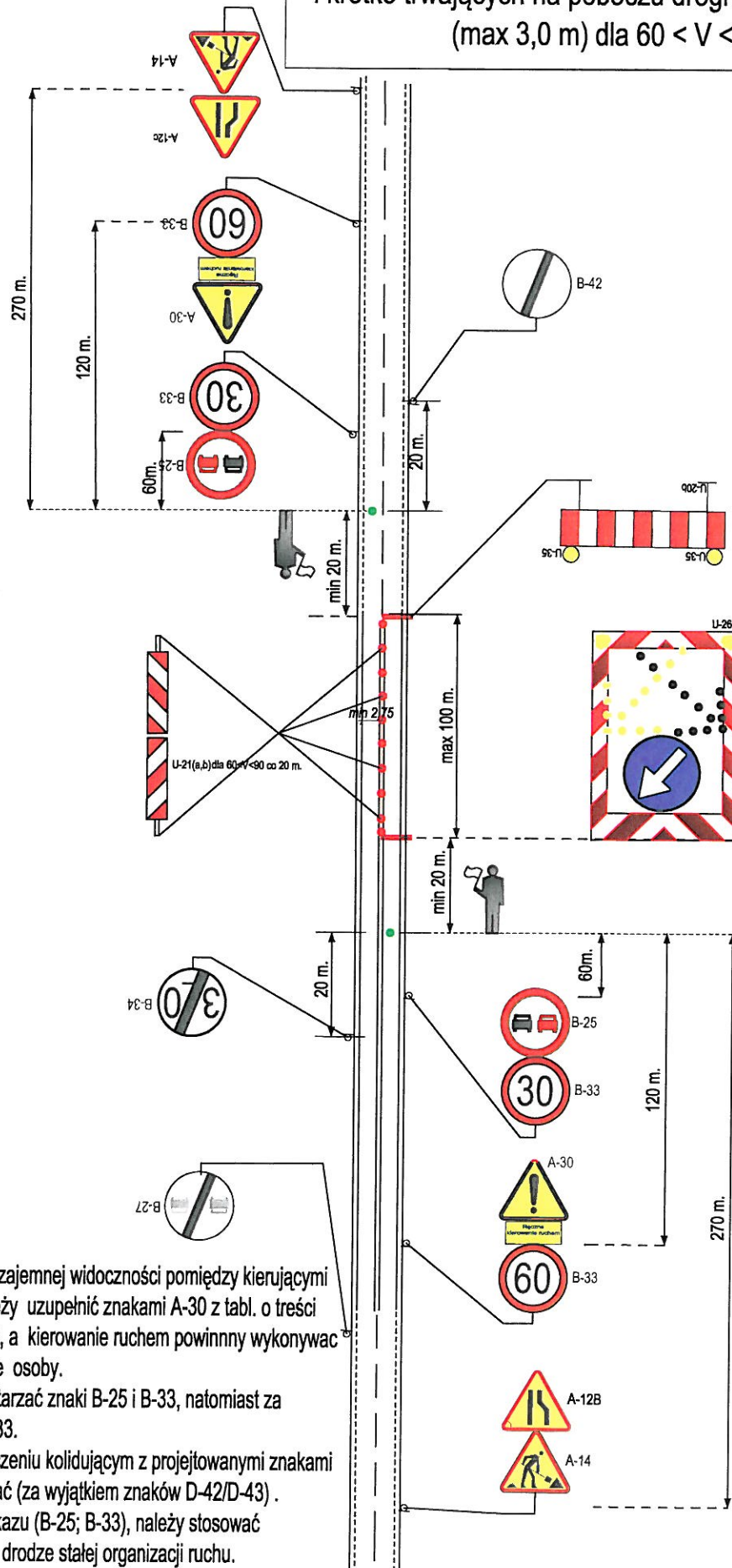


Uwaga:

1. W przypadku braku wzajemnej widoczności pomiędzy kierującymi pojazdami oznakowanie należy uzupełnić znakami A-30 z tabl. o treści "Ręczne kierowanie ruchem", a kierowanie ruchem powinny wykonywać przeszkolone w tym zakresie osoby.
2. Za skrzyż. należy powtarzać znaki B-25 i B-33, natomiast za znakami D-42/D-43 znaki B-33.
3. Znaki istniejące o znaczeniu kolidującym z projektowanymi znakami na czas robót należy zasłaniać (za wyjątkiem znaków D-42/D-43).
4. Odwołania znaków zakazu (B-25; B-33), należy stosować odpowiednio do istniejącej na drodze stałej organizacji ruchu.

1. Za skrzyż. należy powtarzać znaki B-25 i B-33, natomiast za znakami D-42/D-43 znaki B-33.
2. Znaki istniejące o znaczeniu kolidującym z projektowanymi znakami na czas robót należy zasłaniać (za wyjątkiem znaków D-42/D-43).
3. Odwołania znaków zakazu (B-25; B-33), należy stosować odpowiednio do istniejącej na drodze stałej organizacji ruchu.

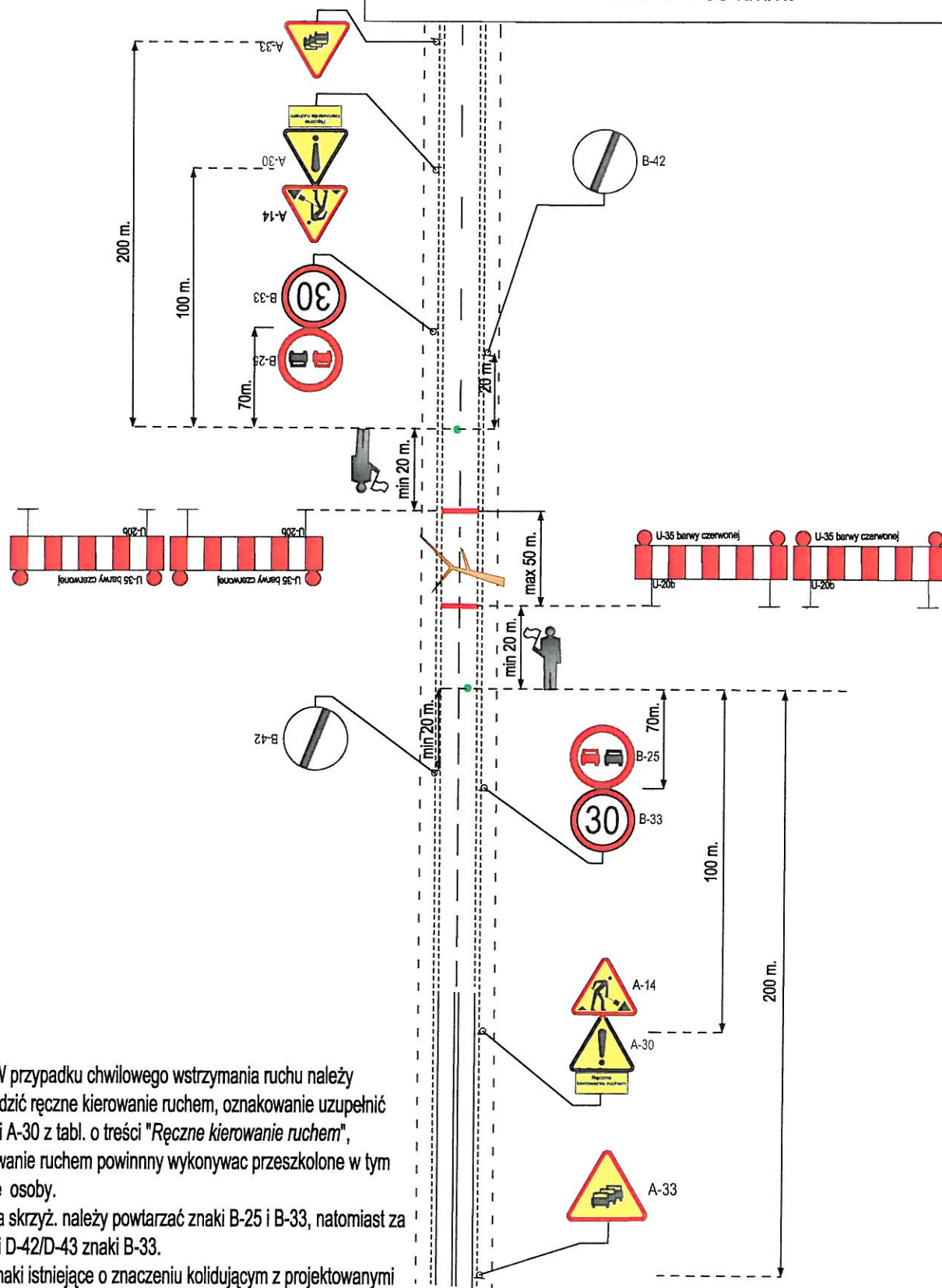
Oznakowanie i zabezpieczenie robót szybko postępujących i krótko trwających na poboczu drogi z zajęciem pasa ruchu (max 3,0 m) dla $60 < V < 90$ [km/h].



Uwaga:

1. W przypadku braku wzajemnej widoczności pomiędzy kierującymi pojazdami oznakowanie należy uzupełnić znakami A-30 z tabl. o treści "Ręczne kierowanie ruchem", a kierowanie ruchem powinny wykonywać przeszkolone w tym zakresie osoby.
2. Za skrzyż. należy powtarzać znaki B-25 i B-33, natomiast za znakami D-42/D-43 znaki B-33.
3. Znaki istniejące o znaczeniu kolidującym z projektowanymi znakami na czas robót należy zasłaniać (za wyjątkiem znaków D-42/D-43).
4. Odwołania znaków zakazu (B-25; B-33), należy stosować odpowiednio do istniejącej na drodze stałej organizacji ruchu.

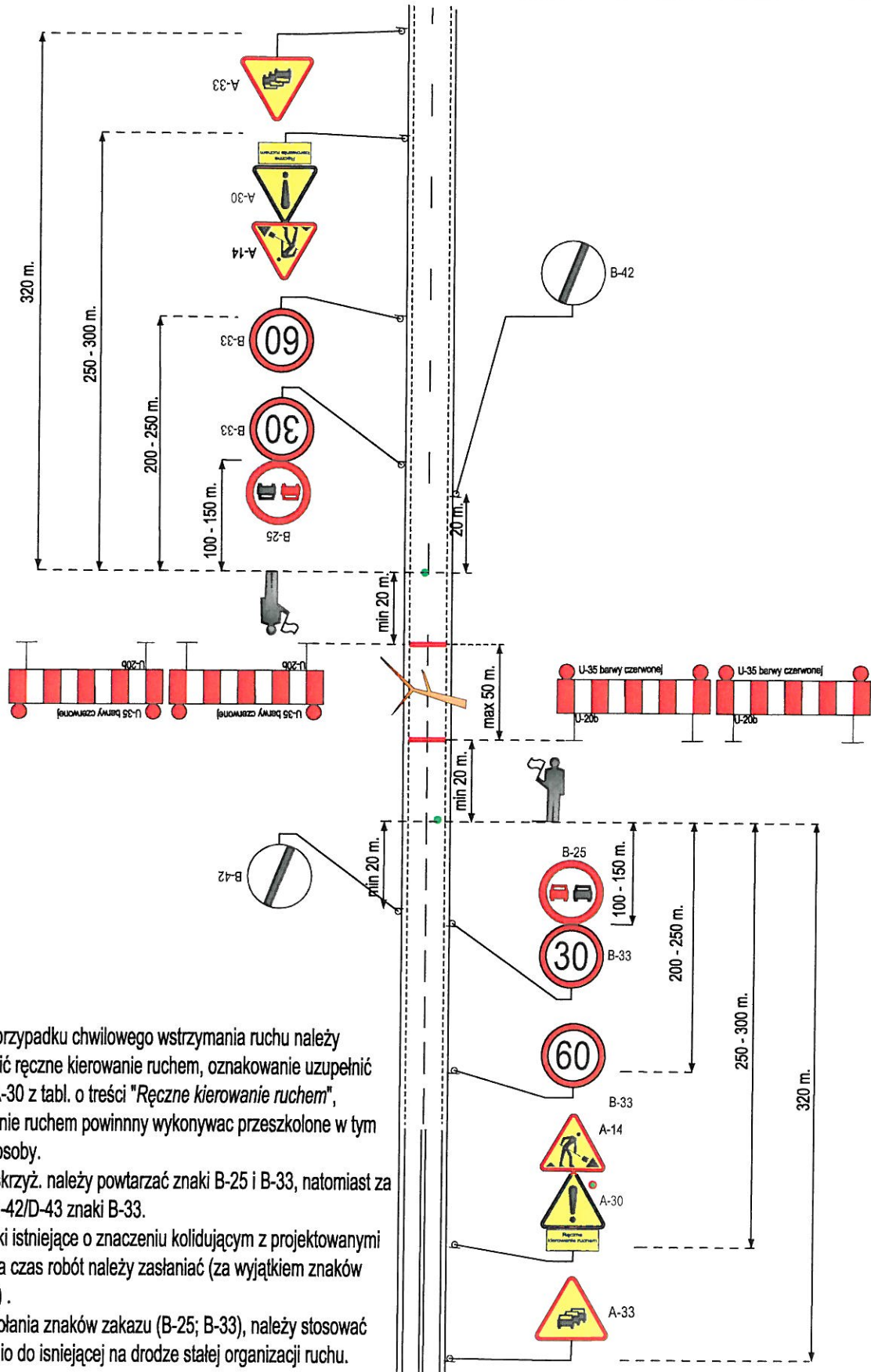
Oznakowanie i zabezpieczenie robót krótko trwających
z chwilowym wstrzymaniem ruchu (max 15 min)
dla $V < 60$ km/h.



Uwaga:

1. W przypadku chwilowego wstrzymania ruchu należy wprowadzić ręczne kierowanie ruchem, oznakowanie uzupełnić znakami A-30 z tabl. o treści "Ręczne kierowanie ruchem", a kierowanie ruchem powinny wykonywać przeszkolone w tym zakresie osoby.
2. Za skrzyż. należy powtarzać znaki B-25 i B-33, natomiast za znakami D-42/D-43 znaki B-33.
3. Znaki istniejące o znaczeniu kolidującym z projektowanymi znakami na czas robót należy zasłaniać (za wyjątkiem znaków D-42/D-43).
4. Odwołania znaków zakazu (B-25; B-33), należy stosować odpowiednio do istniejącej na drodze stałej organizacji ruchu.

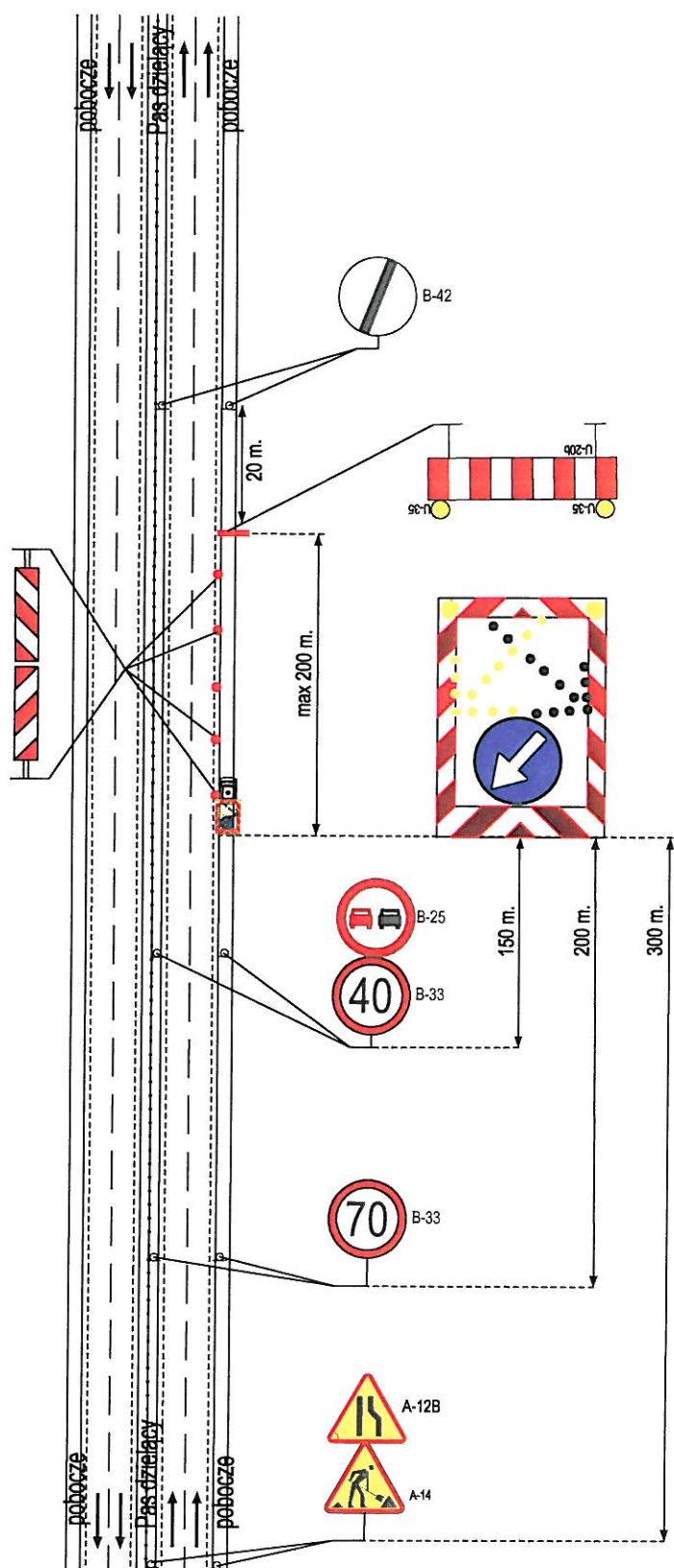
Oznakowanie i zabezpieczenie robót krótko trwających
z chwilowym wstrzymaniem ruchu (max 15 min)
dla $60 < V < 90$ [km/h].



Uwaga:

- W przypadku chwilowego wstrzymania ruchu należy wprowadzić ręczne kierowanie ruchem, oznakowanie uzupełnić znakami A-30 z tabl. o treści "Ręczne kierowanie ruchem", a kierowanie ruchem powinny wykonywać przeszkolone w tym zakresie osoby.
- Za skrzyż. należy powtarzać znaki B-25 i B-33, natomiast za znakami D-42/D-43 znaki B-33.
- Znaki istniejące o znaczeniu kolidującym z projektowanymi znakami na czas robót należy zasłaniać (za wyjątkiem znaków D-42/D-43).
- Odwrotania znaków zakazu (B-25; B-33), należy stosować odpowiednio do istniejącej na drodze stałej organizacji ruchu.

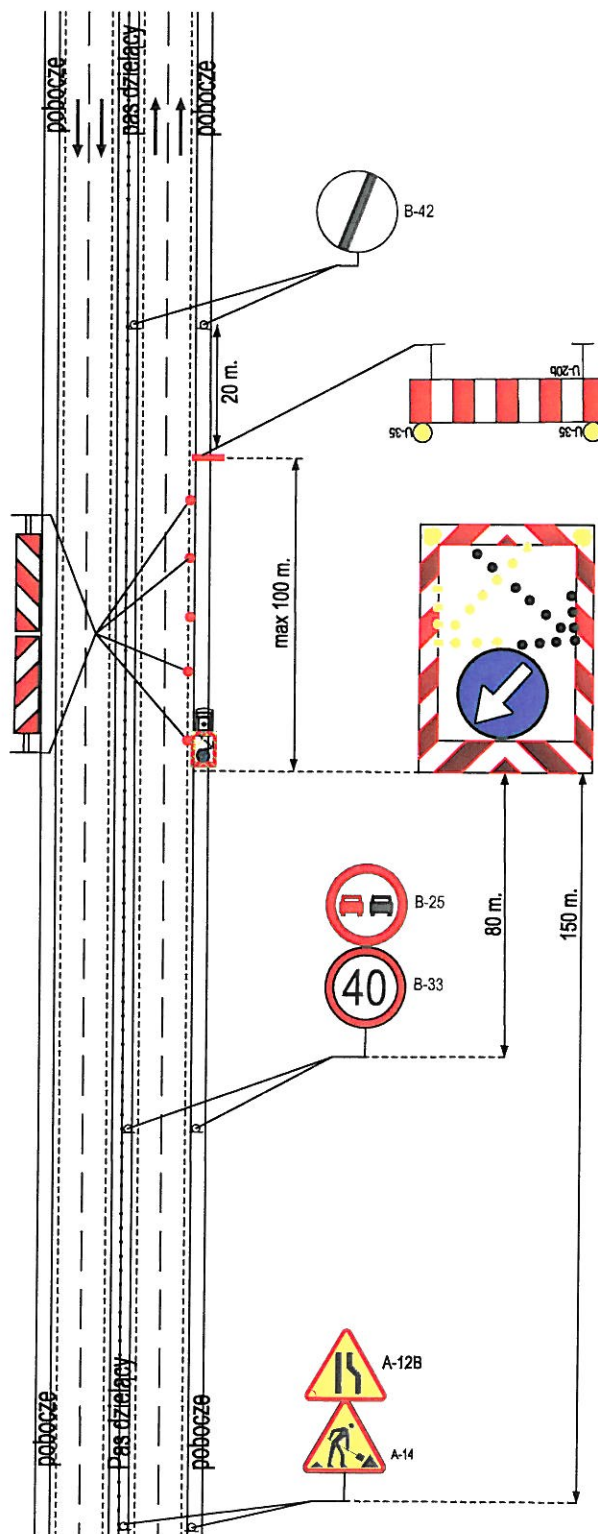
Oznakowanie i zabezpieczenie robót szybko postępujących i krótko trwających na poboczu drogi i częściowym zajęciem pasa ruchu (max 0,5m.) dla $60 < V < 100$ [km/h].



Uwaga:

1. Odwołania znaków zakazu (B-25; B-33), należy stosować odpowiednio do istniejącej na drodze stałej organizacji ruchu.

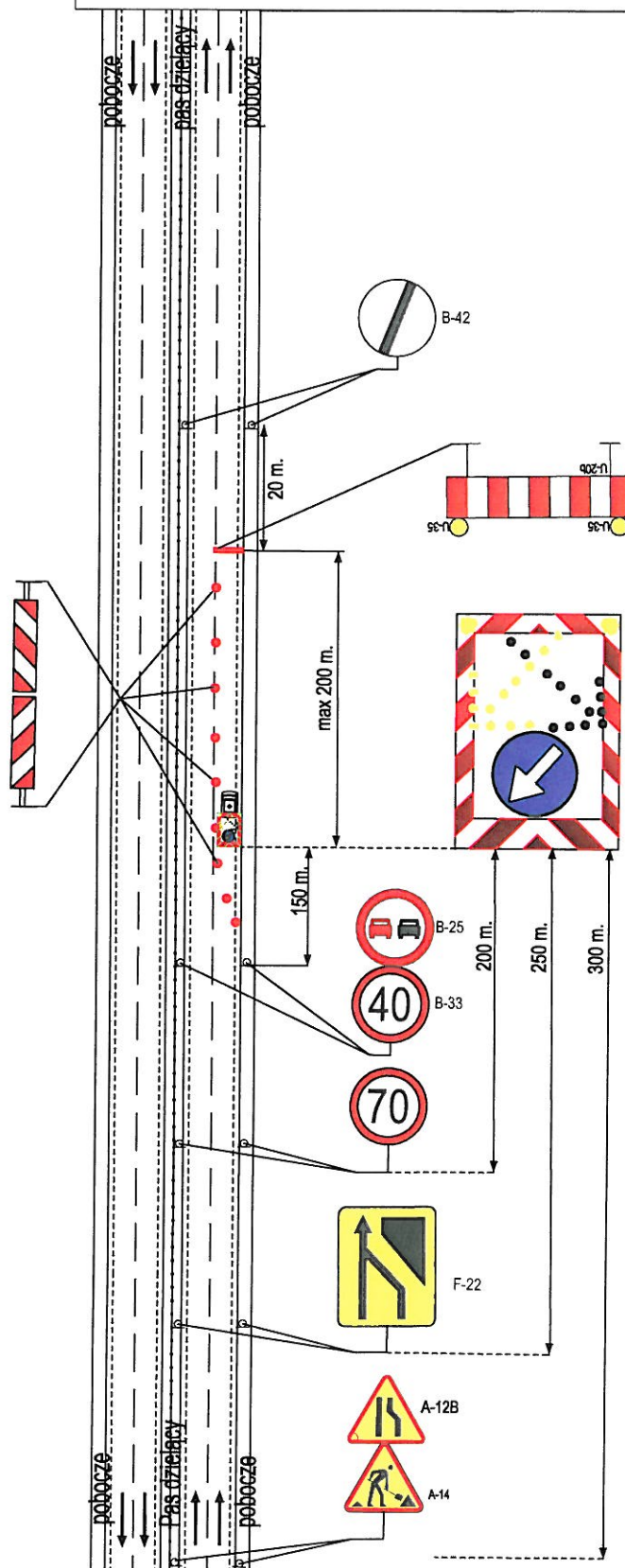
Oznakowanie i zabezpieczenie robót szybko postępujących i krótko trwających na poboczu drogi z częściowym zajęciem pasa ruchu (max 0,5m) dla $V < 60$ [km/h].



Uwaga:

1. Odwołania znaków zakazu (B-25; B-33), należy stosować odpowiednio do istniejącej na drodze stałej organizacji ruchu.

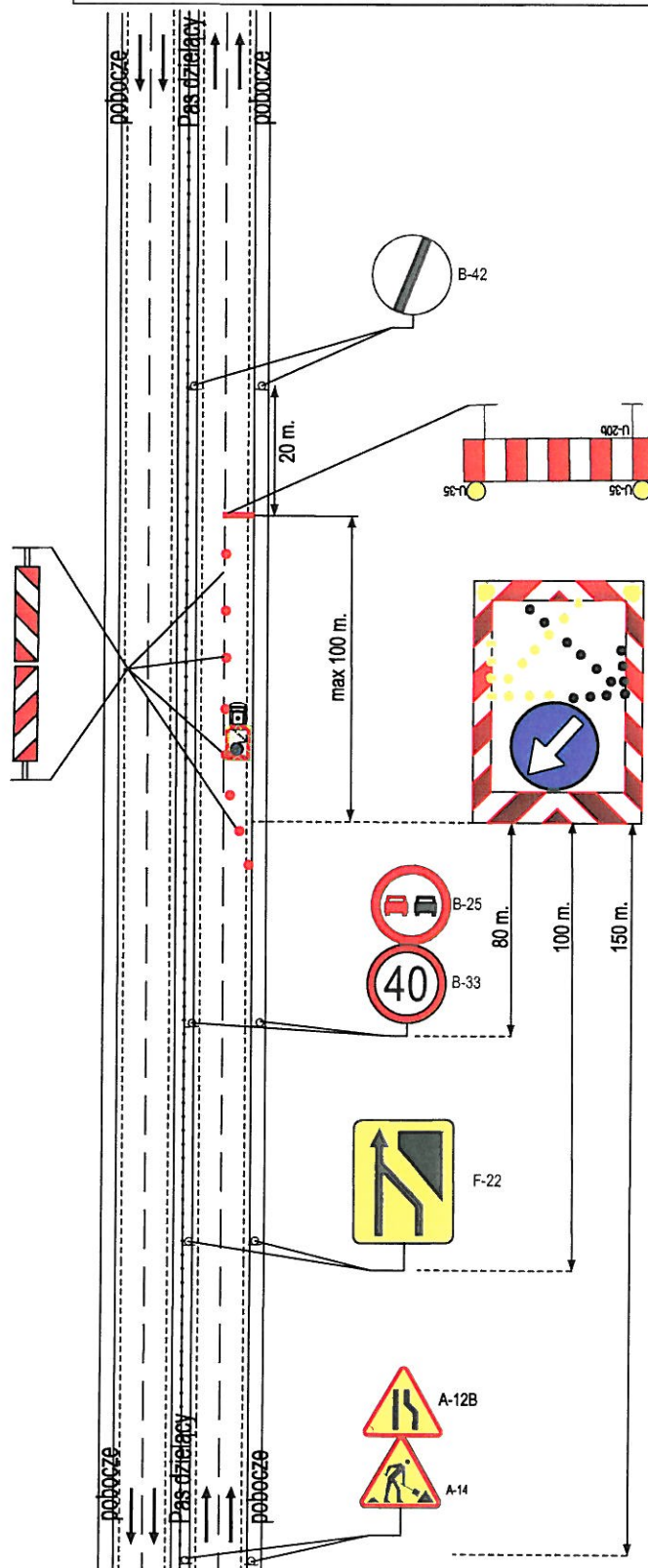
Oznakowanie i zabezpieczenie robót szybko postępujących
i krótko trwających z zajęciem pasa ruchu (max 3,5m)
dla $60 < V < 100$ [km/h].



Uwaga:

1. Odwołania znaków zakazu (B-25; B-33), należy stosować odpowiednio do istniejącej na drodze stałej organizacji ruchu.

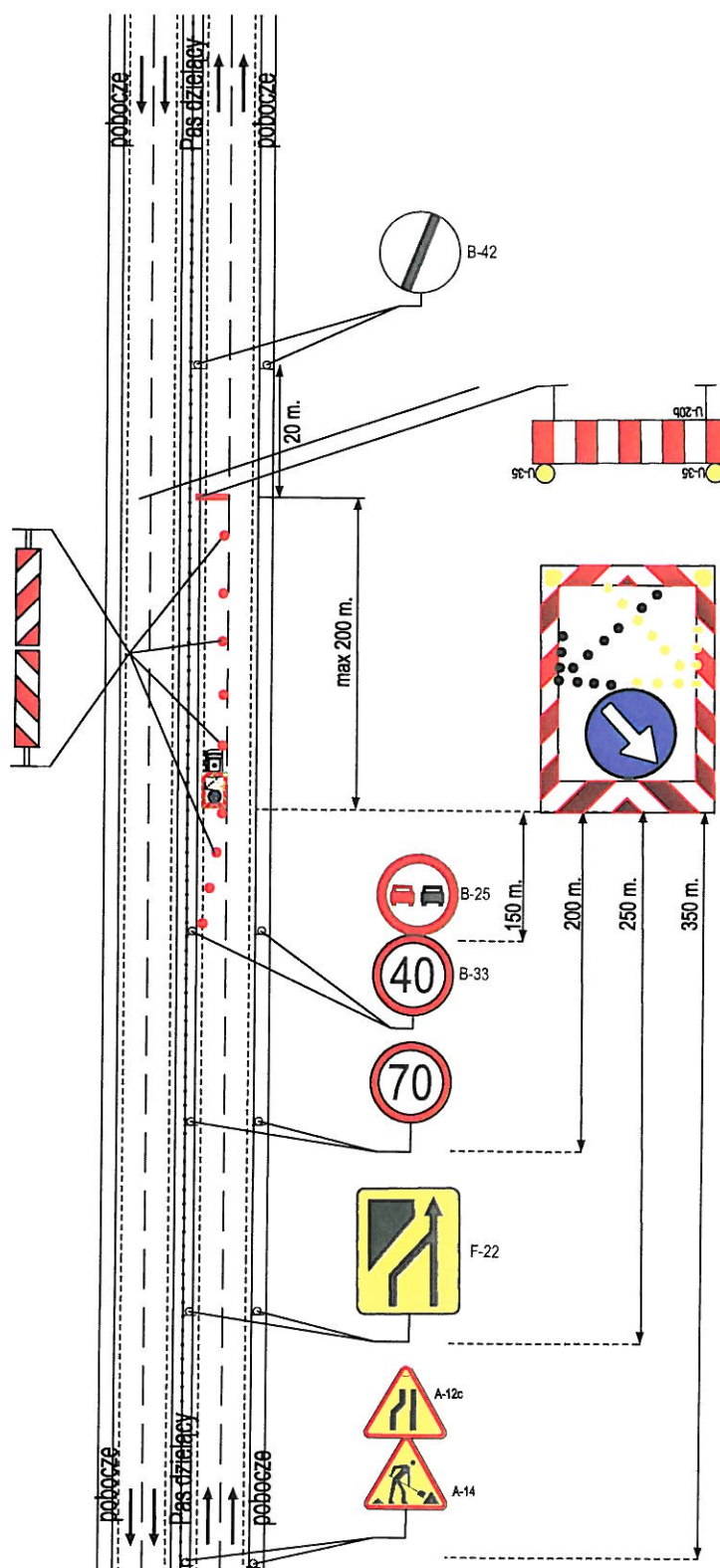
Oznakowanie i zabezpieczenie robót szybko postępujących
i krótko trwających z zajęciem pasa ruchu
(max 3,5 m.) dla $V < 60$ km/h.



Uwaga:

1. Odwołania znaków zakazu (B-25; B-33), należy stosować odpowiednio do istniejącej na drodze stałej organizacji ruchu.

Oznakowanie i zabezpieczenie robót szybko postępujących
i krótko trwających z zajęciem pasa ruchu (max 3,5 m)
dla $60 < V < 100$ [km/h].



Uwaga:

1. Odwołania znaków zakazu (B-25; B-33), należy stosować odpowiednio do istniejącej na drodze stałej organizacji ruchu.

[illegible]

1. Odwołania znaków zakazu (B-25; B-33), należy stosować odpowiednio do istniejącej na drodze stałej organizacji ruchu.